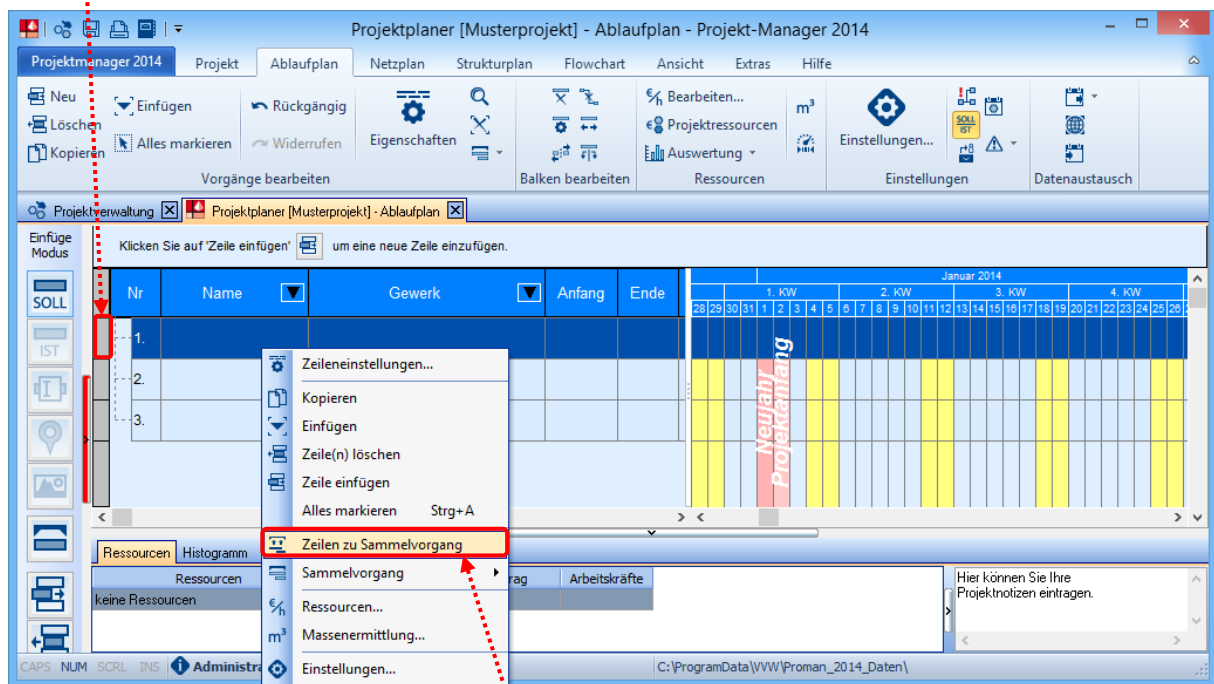


VORGÄNGE STRUKTURIEREN BZW. UNTERGLIEDERN

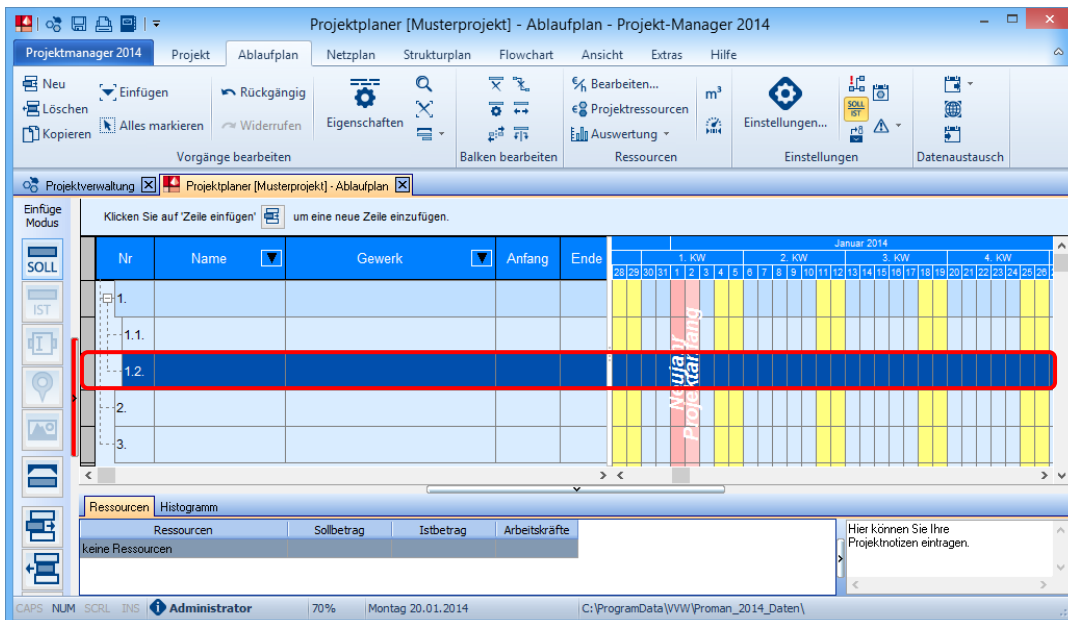
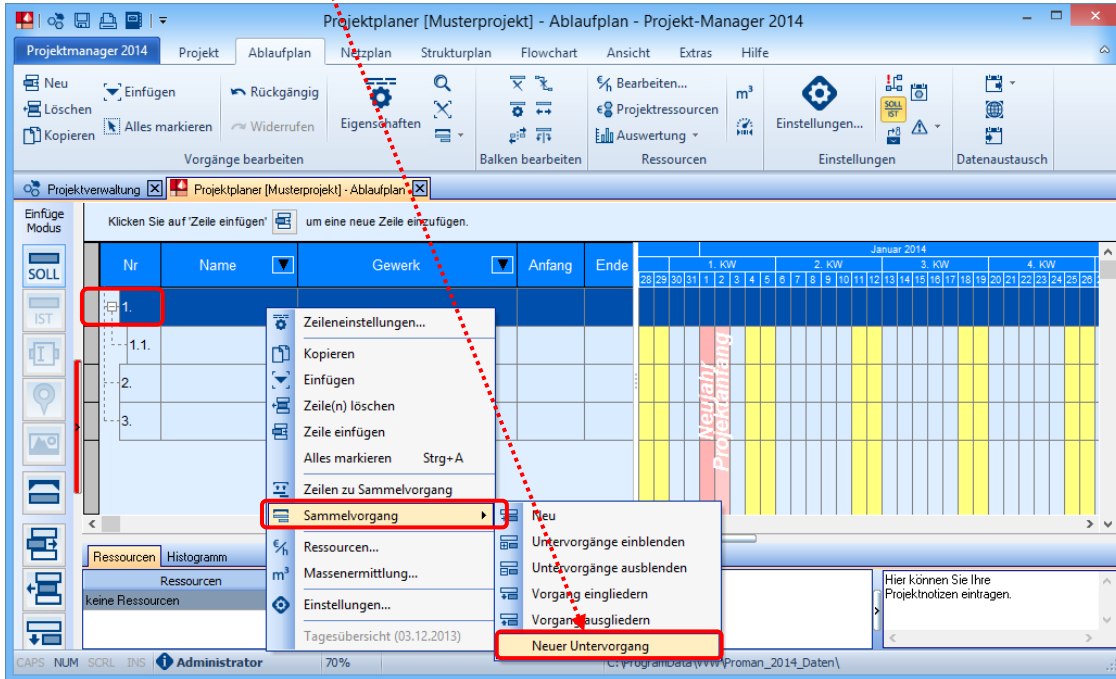
Im SiGe-Manager und im Projekt-Manager haben Sie die Möglichkeit unterschiedliche Ebenen, bzw. Untergliederungen einzelner Vorgänge vorzunehmen.

- 1) Markieren Sie dazu die gewünschte Zeile (wird Dunkel hinterlegt) und betätigen Sie die rechte Maustaste....



Wählen Sie über das Kontextmenü "Zeilen zu Sammelvorgang". Damit gelangen Sie eine Ebene tiefer.

2) Um weitere Vorgänge in diese Ebene einzufügen markieren Sie den letzten Vorgang der übergeordneten Ebene (hier Zeile/Vorgang "1") und betätigen Sie die rechte Maustaste und klicken auf "Sammelvorgang" und wählen "Neuer Untervorgang".



Zusammenfassung: „Zeilen zu Sammelvorgang“ = neue Ebene
 „Sammelvorgang“ - „Neuer Untervorgang“ = weiterer Vorgang in dieser Ebene