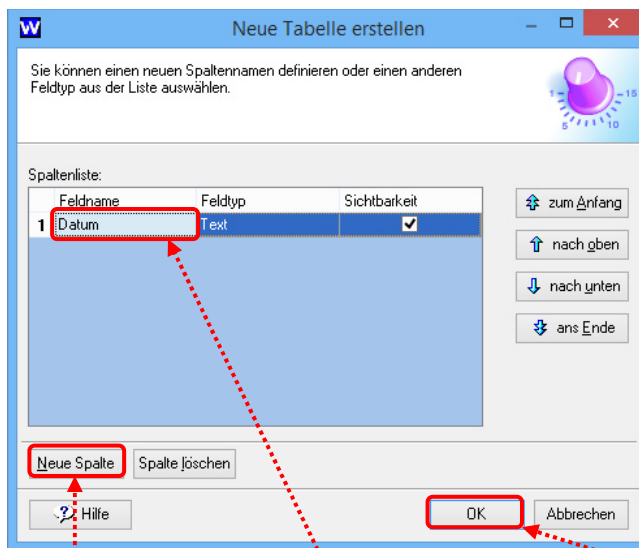


ADRESSDATENBANK ERWEITERN UND STAMMDATENZUWEISUNG ÄNDERN

Sie können der Adressdatenbank neue Tabellen und Spalten hinzufügen. Um deren Inhalte in die Formulare übernehmen zu können, muss die Stammdatenzuweisung geändert werden.

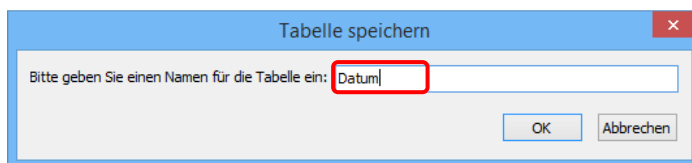
Gehen Sie bitte wie folgt vor:

1) Öffnen Sie die Adressdatenbank und klicken Sie hier auf „Tabelle“ und dann auf „Neu“. Untenstehendes Fenster wird geöffnet. Legen Sie eine neue Spalte an und vergeben Sie den entsprechenden Feldnamen.

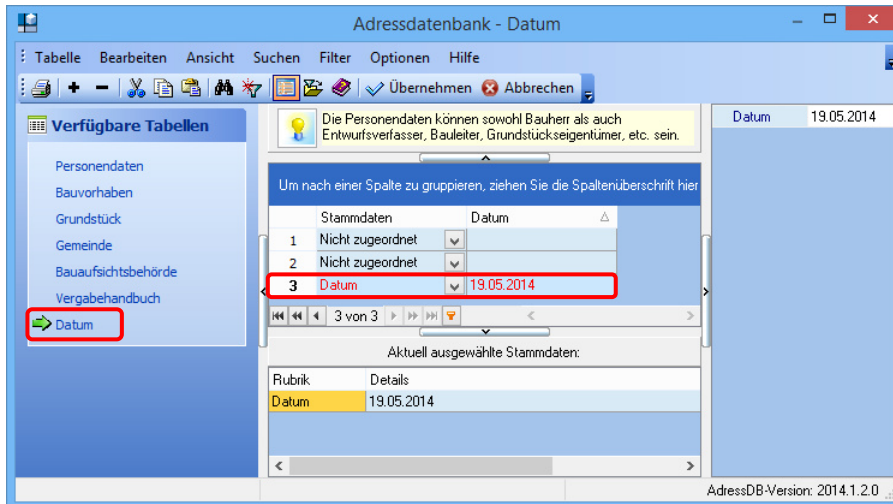


1. Neue Spalte anlegen 2. Spaltennamen angeben 3. Mit „OK“ bestätigen

2) Sie werden nun aufgefordert der Tabelle einen Namen zu geben.

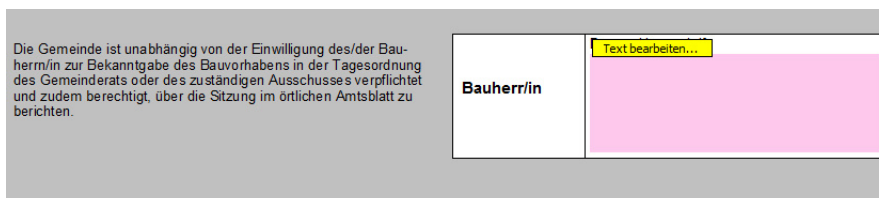


3) In der Adressdatenbank wird nun die neue Tabelle mit der dazugehörigen Spalte angezeigt. Selbstverständlich können Sie mehrere Spalten in einer Tabelle anlegen.

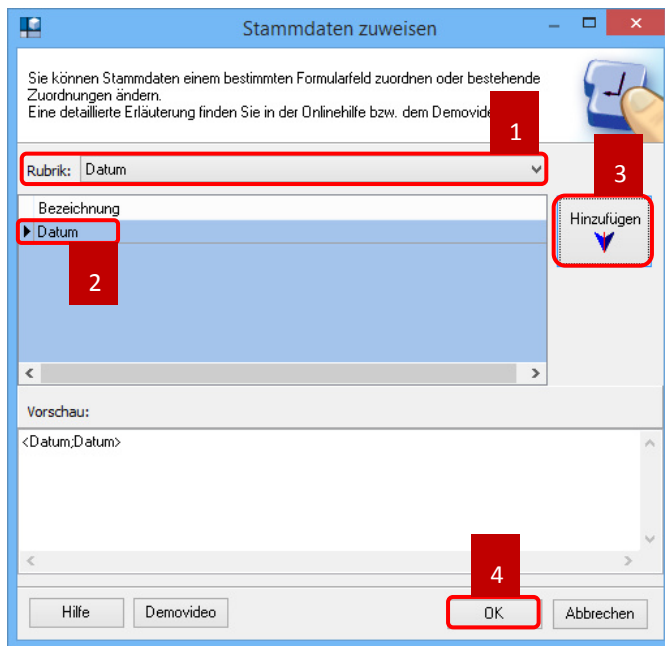


4) Damit die Daten der neuen Tabelle (im Beispiel wird das Datum verwendet) auch in das entsprechende Formular übernommen wird, muss eine Stammdatenzuweisung durchgeführt werden.

Nehmen Sie dazu zuerst die entsprechende Auswahl/Zuweisung in der Adressdatenbank vor und gehen Sie auf „Anwenden“. Markieren Sie dann im Formular das entsprechende Feld in das die Daten übernommen werden sollen. Das Feld ändert seine Farbe in Rosa.



Klicken Sie nun in der Menüleiste unter „Bearbeiten“ auf den Befehl „Stammdaten zuweisen...“, das folgende Fenster wird geöffnet:



Wählen Sie hier unter „Rubrik“ die entsprechende Tabelle (1), markieren Sie die gewünschte Spalte (2) und betätigen Sie die Schaltfläche „Hinzufügen“ (3) und danach „OK“ (4).

Wechseln Sie abschließend in der Menüleiste unter „Formular“ auf den Menüpunkt „Daten übernehmen“. Ihre Daten werden daraufhin ins Formular übernommen.

<p>Die Gemeinde ist unabhängig von der Einwilligung des/der Bauherrn/in zur Bekanntgabe des Bauvorhabens in der Tagesordnung des Gemeinderats oder des zuständigen Ausschusses verpflichtet und zudem berechtigt, über die Sitzung im örtlichen Amtsblatt zu berichten.</p>	<table border="1"> <tr> <td data-bbox="641 1451 774 1579"> <p>Bauherr/in</p> </td> <td data-bbox="774 1451 1072 1579"> <p>Datum, Unterschrift 19.05.2014</p> </td> </tr> </table>	<p>Bauherr/in</p>	<p>Datum, Unterschrift 19.05.2014</p>
<p>Bauherr/in</p>	<p>Datum, Unterschrift 19.05.2014</p>		