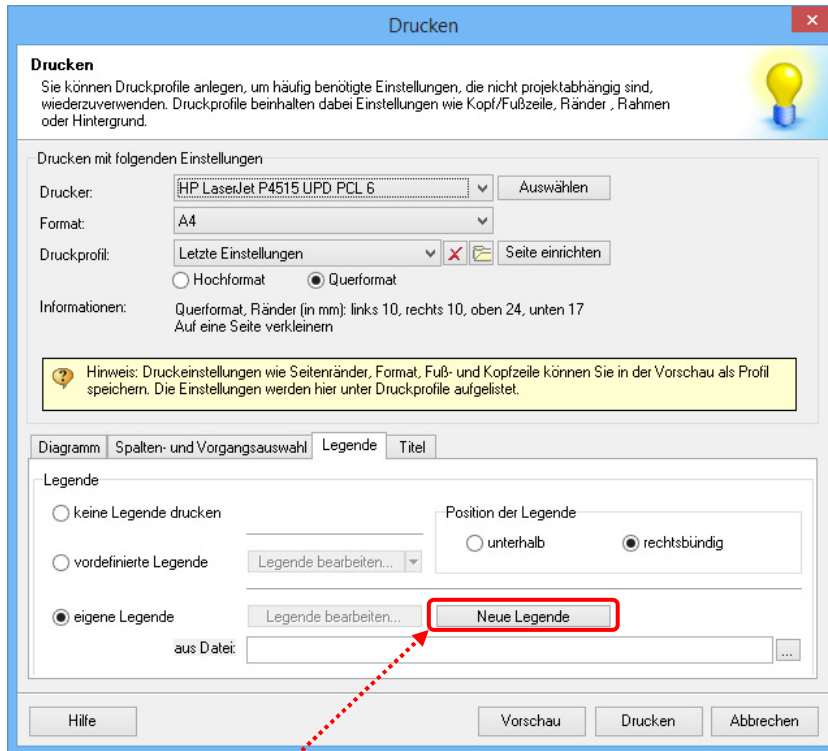


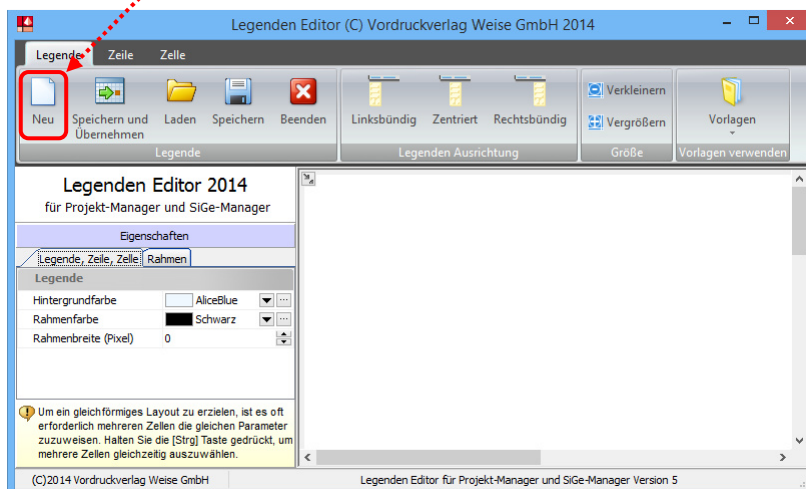
## PLANSTEMPEL / LEGENDE ERSTELLEN

Sie können wählen, ob Sie Vorlagen verwenden oder eine Legende komplett neu erstellen möchten. Nachfolgend eine kleine Anleitung zur Herstellung individueller Legenden.

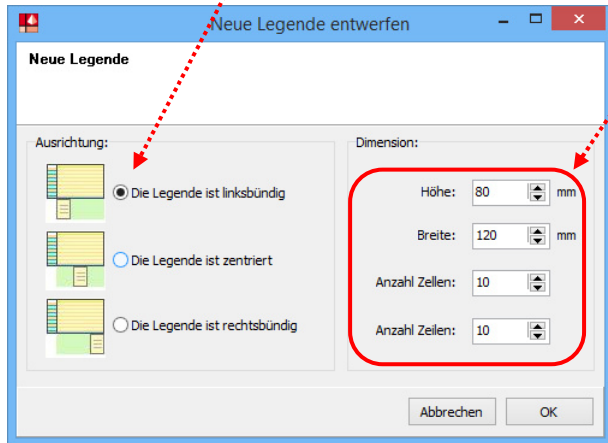
Über „Projekt“ – „Drucken“ öffnet sich folgendes Fenster:



Nach Klick auf „neue Legende“ startet der Legenden-Editor. Hier bitte auf „Neu“ klicken.



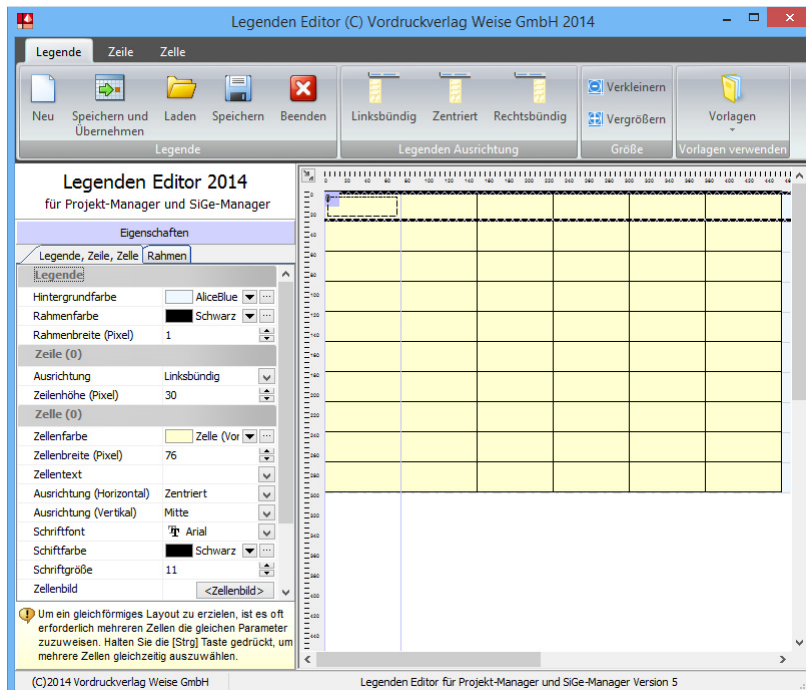
Hier legen Sie die Ausrichtung der Legende, deren Größe sowie die Anzahl von Zellen und Zeilen fest.



Bitte beachten:  
Jede Zeile enthält eine bestimmte Anzahl von Zellen, die in jeder Zeile unterschiedlich sein kann. Es werden keine Spalten verwendet.

Nachdem Sie hier Ihre gewünschten Einstellungen vorgenommen haben, bestätigen Sie bitte mit „Ok“.

Jetzt können Sie die einzelnen Zellen bearbeiten. Sie können die Höhe/Breite der Zelle festlegen, Text oder Bilder einfügen, die Rahmenart, -farbe und -dicke bestimmen usw.



Nach der Fertigstellung bitte unbedingt speichern.