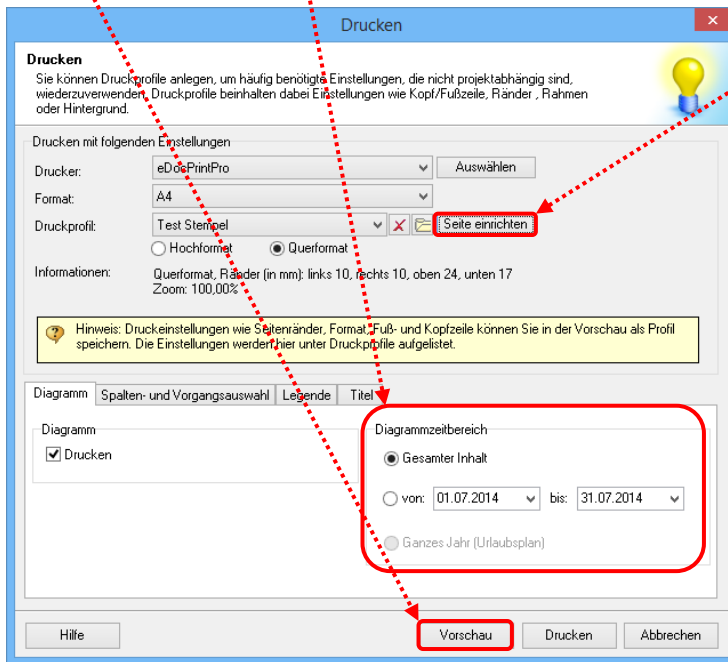


FORMATFÜLLENDE DRUCKEINSTELLUNGEN

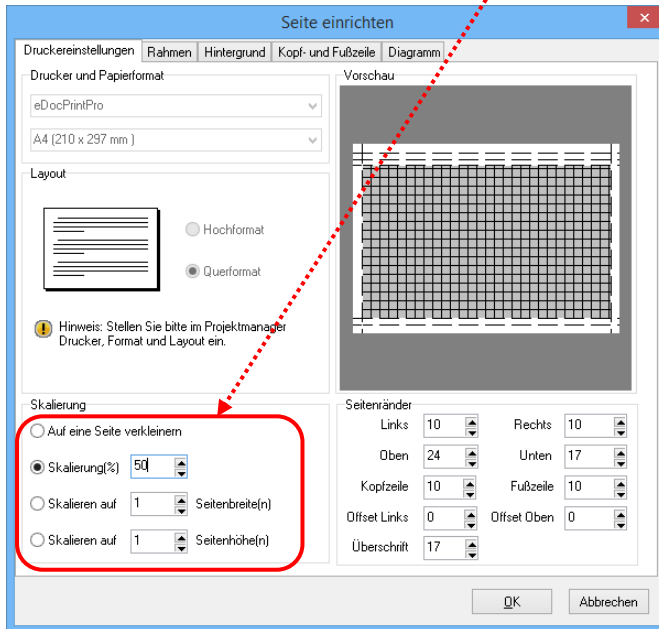
Um formatfüllende Ausdrücke zu bekommen, wählen Sie im Menü "Projekt" den Punkt "Drucken". Nehmen Sie hier veränderte Einstellungen vor.

Wählen Sie zuerst den gewünschten Zeitbereich aus und klicken Sie dann entweder auf „Seite einrichten“ oder „Vorschau“.

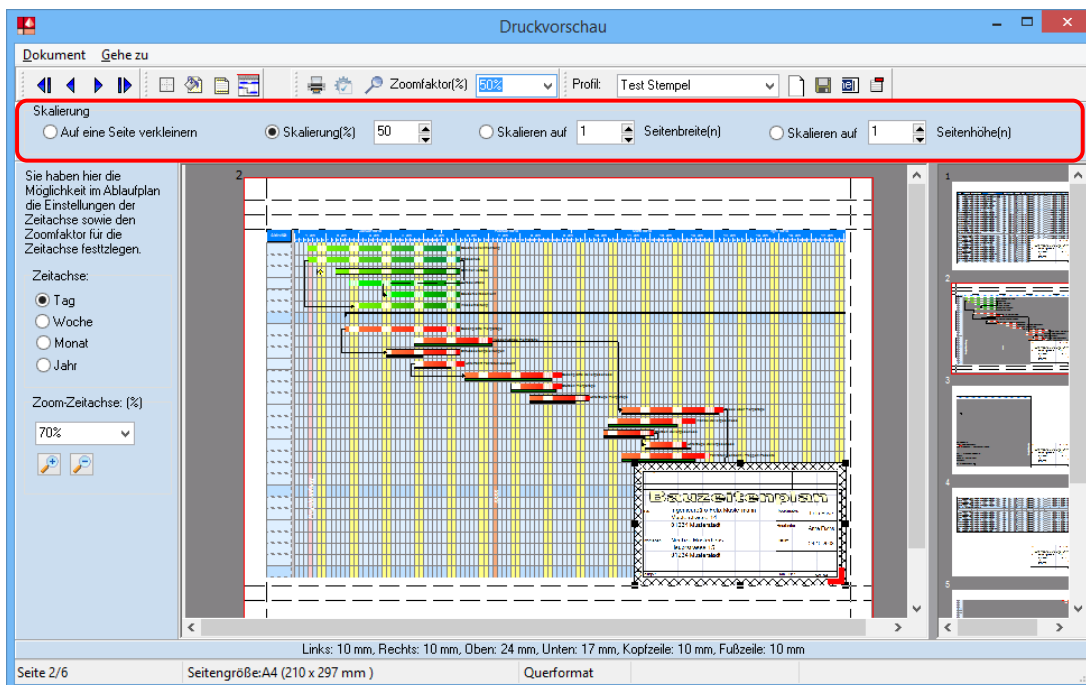


Wichtig ist der definierte Diagrammzeitbereich, denn je größer er ist, desto mehr Daten müssen im Dokument Platz finden.

Unter „Seite einrichten“ können Sie nun die Skalierung ändern. Bestätigen Sie mit „OK“.



In der Druckvorschau können Sie Ihre Änderungen begutachten.



Wenn Sie mit der Ansicht nicht zufrieden sind, können Sie auch hier Änderungen in der Dokumentenskalierung vornehmen und sofort überprüfen.