

## Einstellung Firewall unter Win7

Wenn Sie mit der Standardinstallation des SQL-Servers und aktiver Windows-Firewall arbeiten, sind folgende Ausnahmen zu definieren:

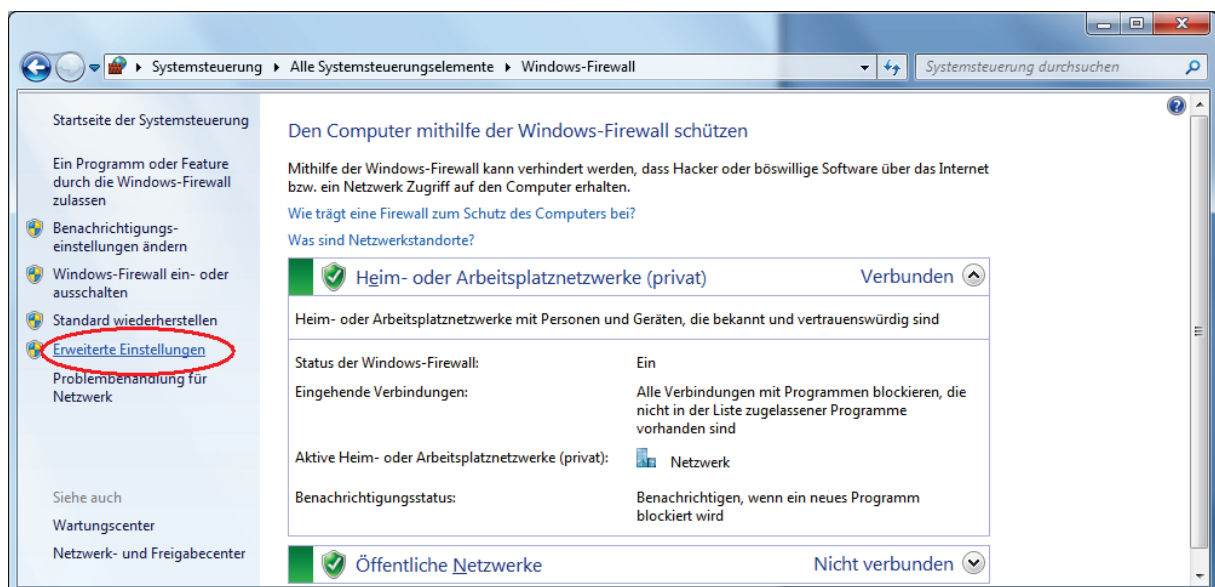
- (1) SQL Server, Port 1433, TCP-Protokoll
- (2) SQL Browser, Port 1434, UDP-Protokoll
- (3) SQL VVWSsoftware, 1435, TCP-Protokoll

Legen Sie in der Netzwerkkonfiguration des SQL-Servers für das TCP/IP-Protokoll unter IPAll einen definierten Port für die Kommunikation fest (z.Bsp. 1435, siehe (3)).

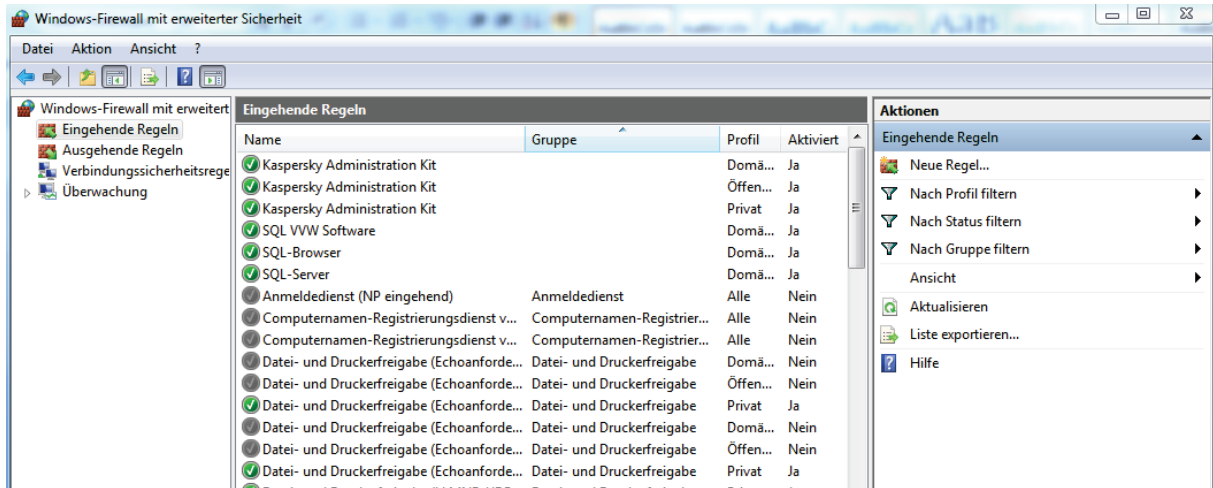
(Die Festlegung des Ports für die TCP/IP-Protokolle ist im Handbuch unter 7.5 beschrieben.)

Zur Vereinbarung der Ausnahmen für die Windows-Firewall unter Windows 7 gehen Sie bitte wie folgt vor:

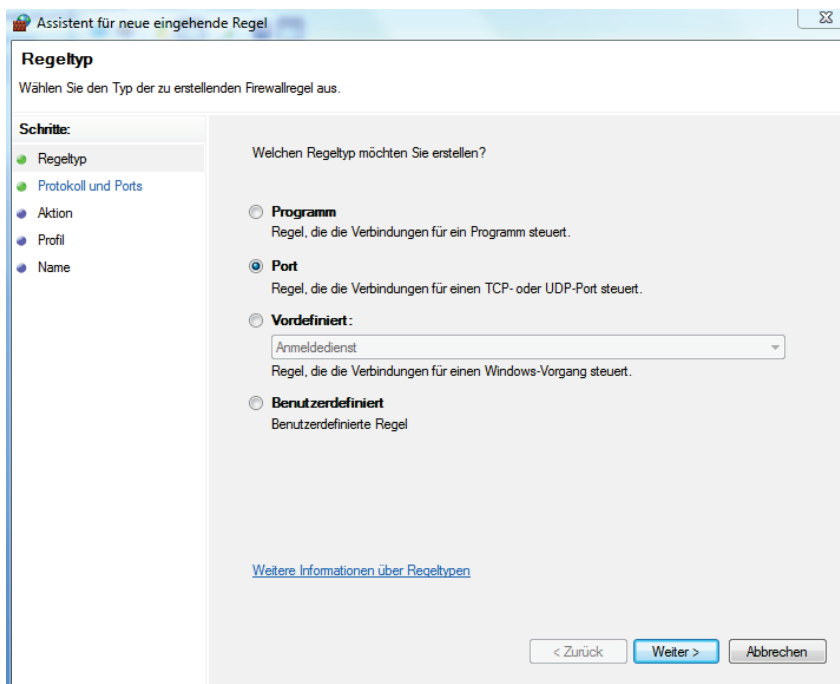
Starten Sie in der Systemsteuerung die Windows Firewall und wählen Sie dort die erweiterten Einstellungen.



Markieren Sie anschließend auf der linken Seite die eingehenden Regeln (Nur diese müssen definiert werden!). Die vorhandenen eingehenden Regeln werden Ihnen in dem mittleren Fensterbereich angezeigt. Im rechten Bereich wählen Sie bitte Neue Regel.



In dem daraufhin geöffneten Fenster legen Sie als Regeltyp den Port fest.



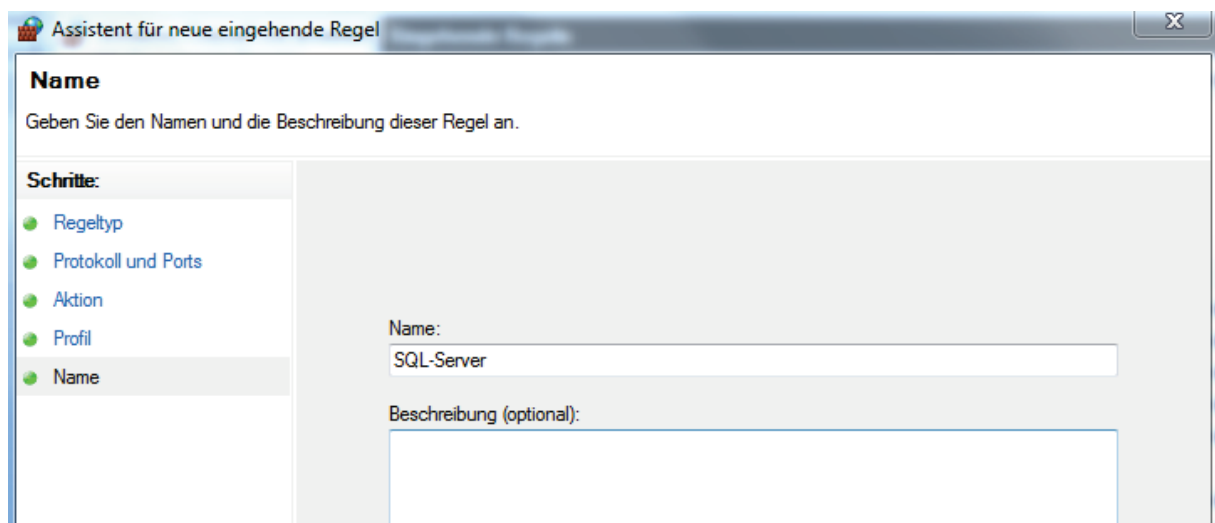
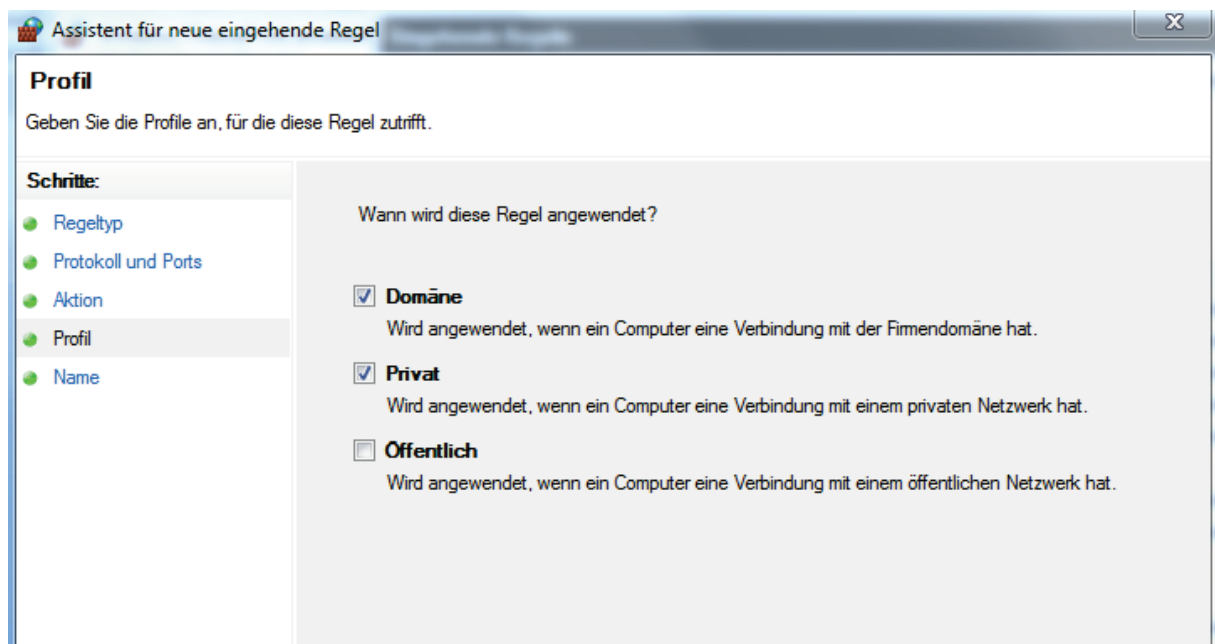
Über „Weiter“ arbeiten Sie die zur Definition des Regeltyps notwendigen Eingaben ab und speichern Sie die neue Regel.

The screenshot shows the 'Assistent für neue eingehende Regel' dialog box. The title bar reads 'Assistent für neue eingehende Regel'. The main heading is 'Protokoll und Ports'. Below the heading, it says 'Geben Sie die Protokolle und Ports an, für die diese Regel gilt.' On the left, there is a 'Schritte:' sidebar with five items: 'Regeltyp', 'Protokoll und Ports', 'Aktion', 'Profil', and 'Name'. The 'Protokoll und Ports' step is currently selected. The main area contains the following options:

- Betrifft diese Regel TCP oder UDP?
  - TCP
  - UDP
- Gilt diese Regel für alle lokalen Ports oder für bestimmte lokale Ports?
  - Alle lokalen Ports
  - Bestimmte lokale Ports:   
Beispiel: 80, 443, 5000-5010

The screenshot shows the 'Assistent für neue eingehende Regel' dialog box. The title bar reads 'Assistent für neue eingehende Regel'. The main heading is 'Aktion'. Below the heading, it says 'Legen Sie die Aktion fest, die ausgeführt werden soll, wenn eine Verbindung die in der Regel angegebenen Bedingungen erfüllt.' On the left, there is a 'Schritte:' sidebar with five items: 'Regeltyp', 'Protokoll und Ports', 'Aktion', 'Profil', and 'Name'. The 'Aktion' step is currently selected. The main area contains the following options:

- Welche Aktion soll durchgeführt werden, wenn eine Verbindung die angegebenen Bedingungen erfüllt?
  - Verbindung zulassen**  
Dies umfasst sowohl mit IPsec geschützte als auch nicht mit IPsec geschützte Verbindungen.
  - Verbindung zulassen, wenn sie sicher ist**  
Dies umfasst nur mithilfe von IPsec authentifizierte Verbindungen. Die Verbindungen werden mit den Einstellungen in den IPsec-Eigenschaften und -regeln im Knoten "Verbindungssicherheitsregel" gesichert.
  - Verbindung blockieren**



Zur Definition der Regeln (2) und (3) verfahren Sie analog.