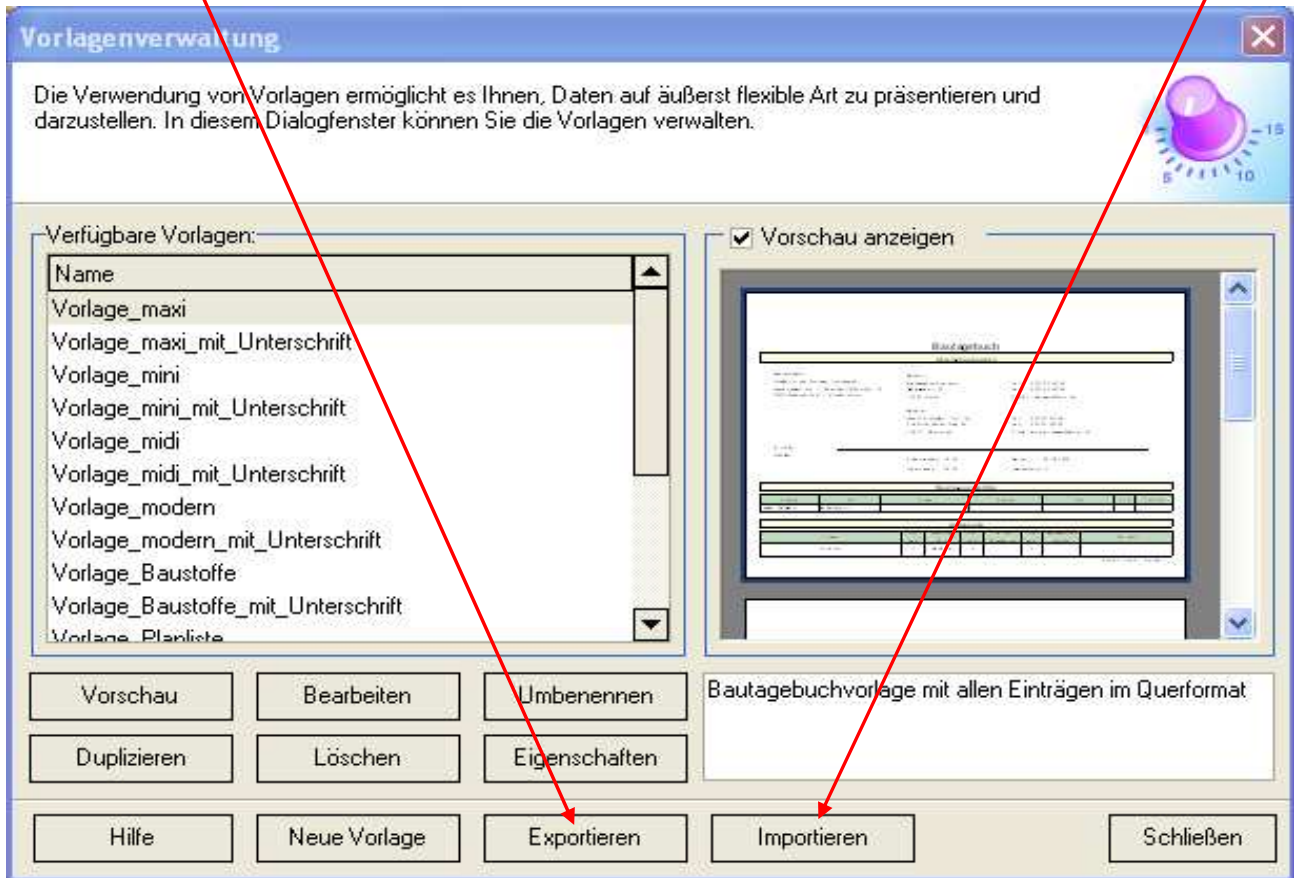
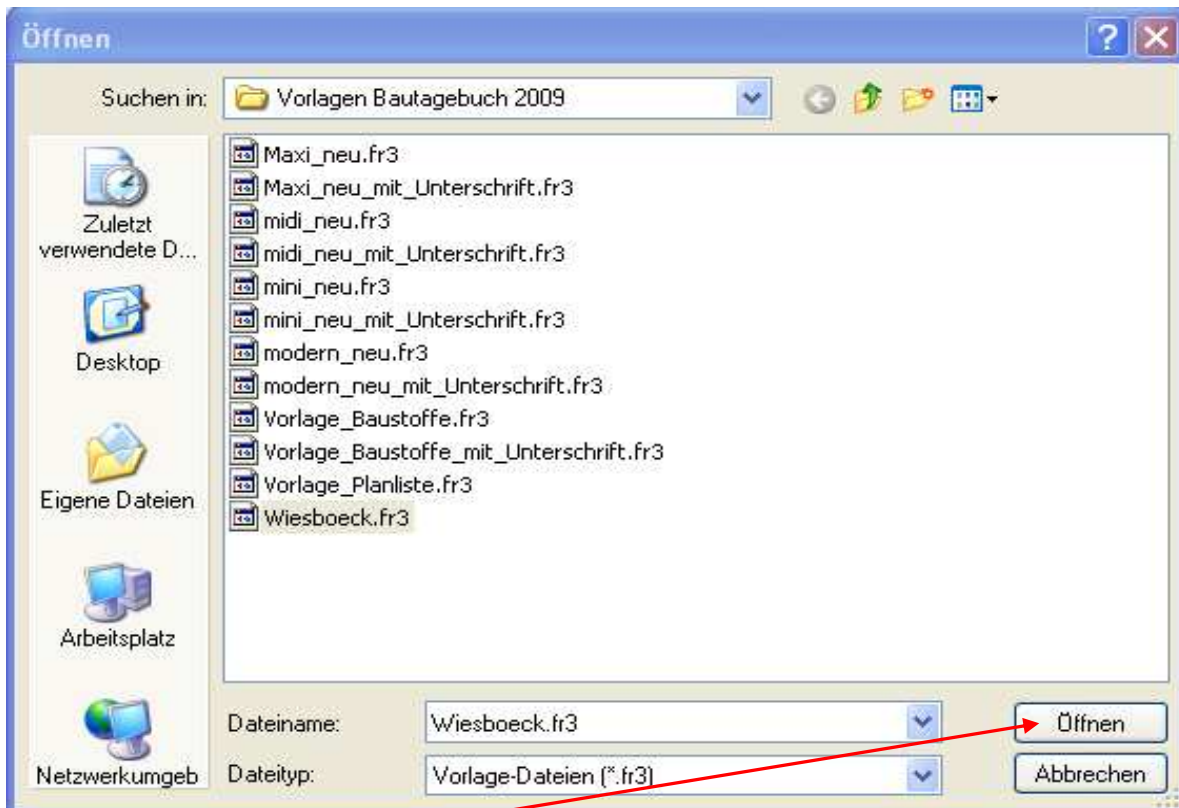


Vorlagen ins Bautagebuch importieren.

1. Die Vorlagenverwaltung öffnen und die Taste "F8" betätigen. Es werden die Schaltflächen "Importieren" und "Exportieren" hinzugefügt.

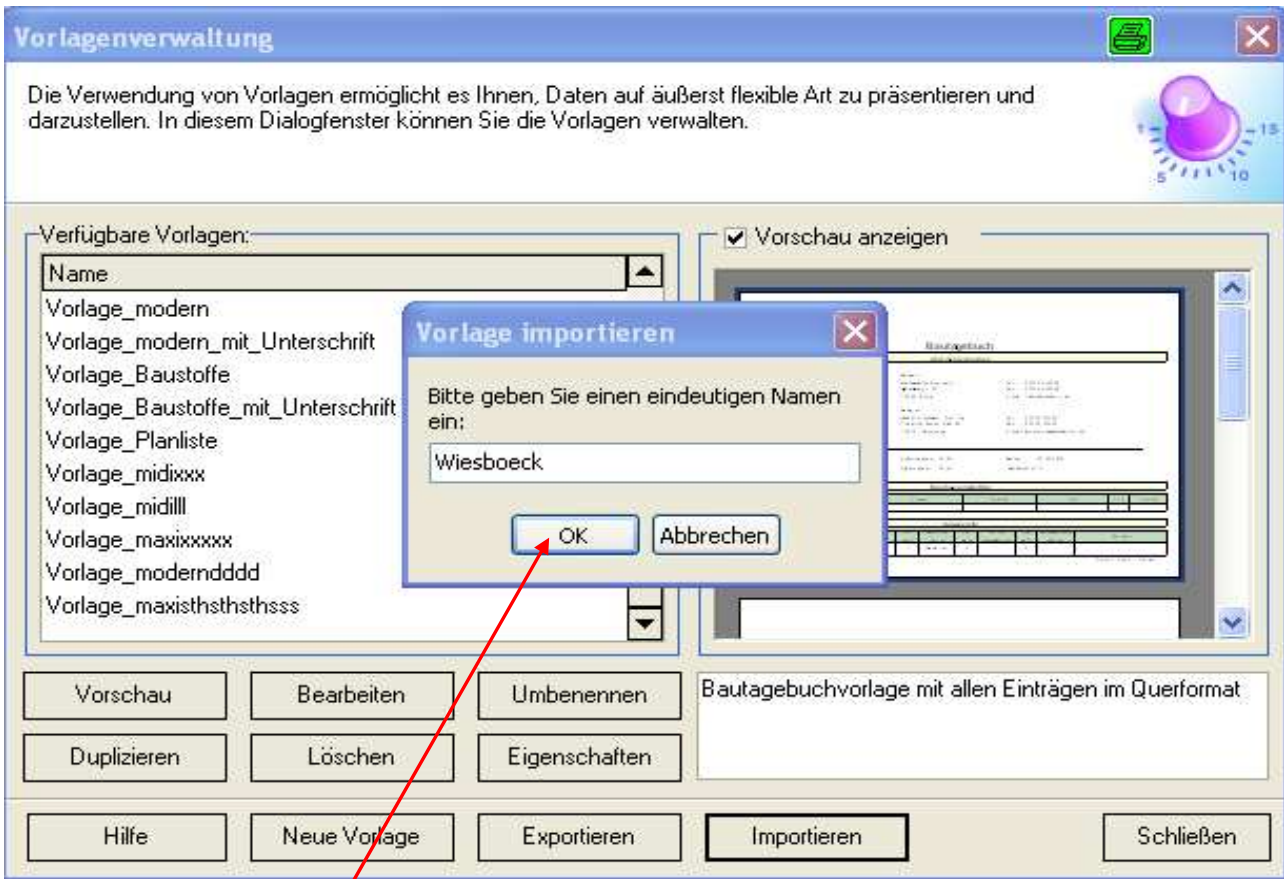


2. Nach "Klick2 auf "Importieren" erscheint folgendes Fenster:



3. Vorlage auswählen und Klick auf "Öffnen".

4. Das Fenster "Vorlage importieren" wird geöffnet und Sie haben die Möglichkeit, den Namen zu aktualisieren.



5. Nach Bestätigen der "OK" Schaltfläche erscheint folgendes Fenster und die Vorlage steht zur Verfügung.

