

ProjektManager und SiGeManager

Vorgänge Strukturieren bzw. Untergliedern

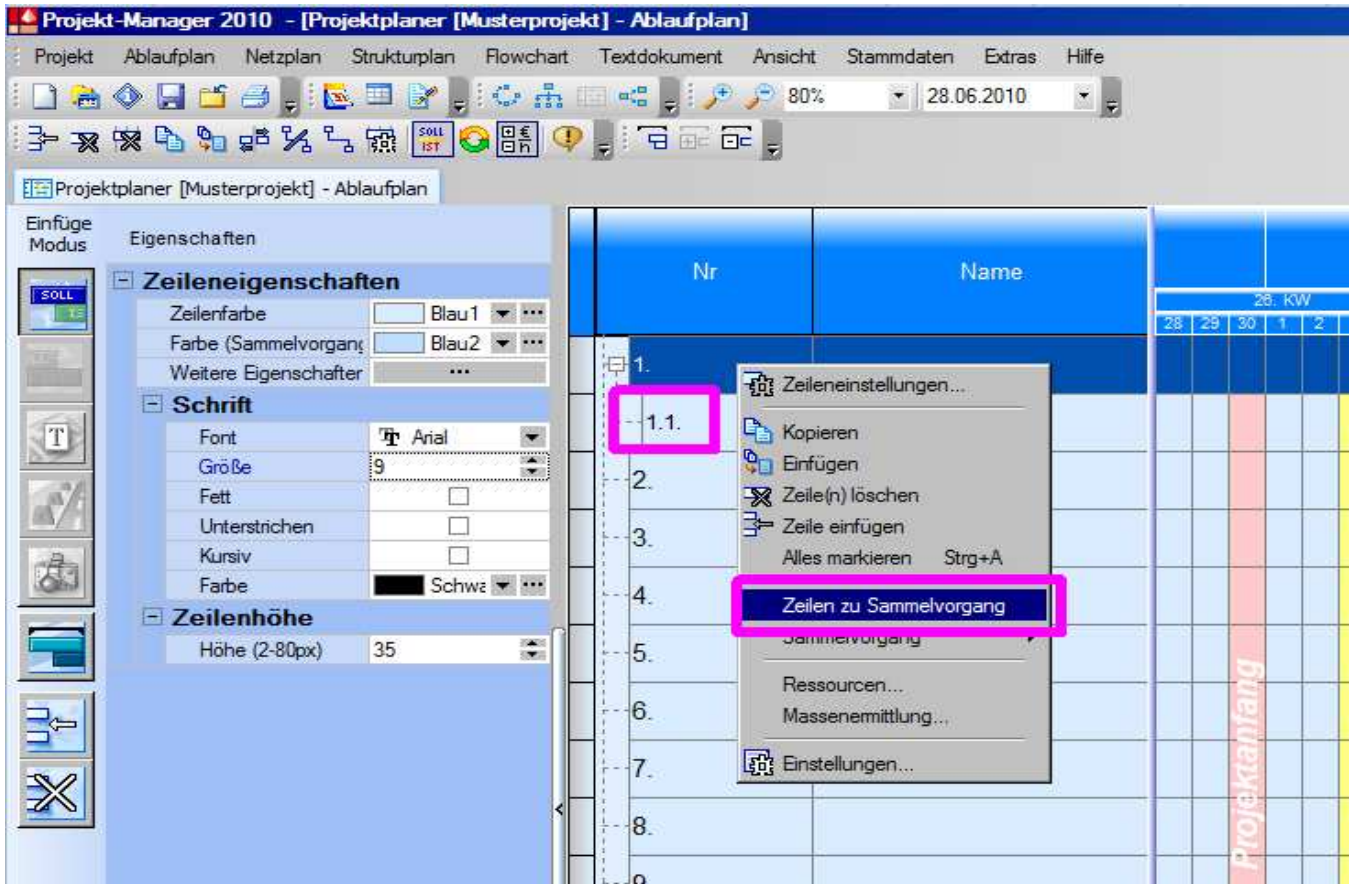
Nachstend eine kleine Hilfe beim Anlegen unterschiedlicher Ebenen, bzw. Untergliederungen der einzelnen Vorgänge.

1. Markieren Sie die gewünschte Zeile (wird Dunkel hinterlegt) und betätigen Sie die rechte Maustaste....

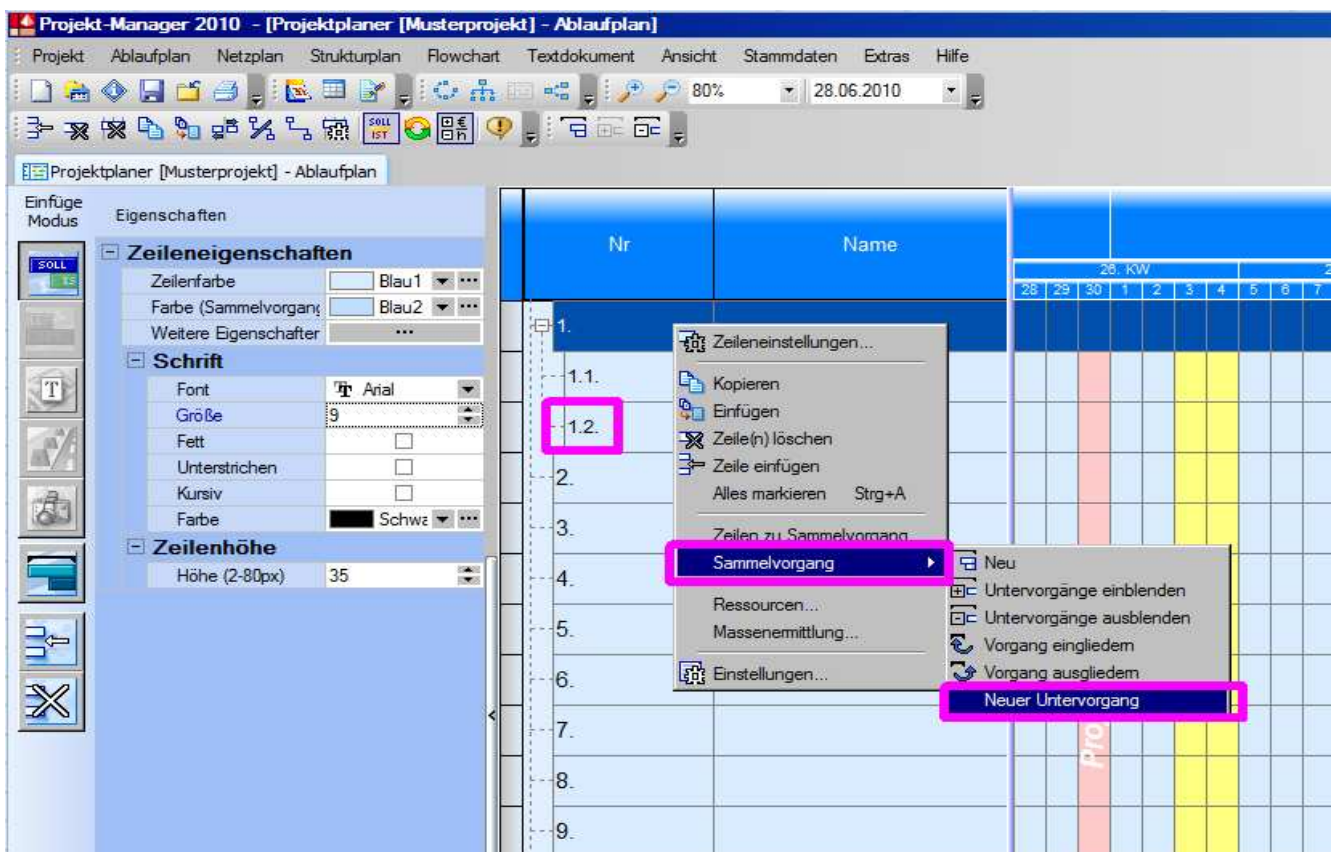
The screenshot shows the 'Projekt-Manager 2010' software interface. The main window displays a Gantt chart on the right and a task list table on the left. The table has columns for 'Nr' (Number) and 'Name' (Name). The first row is highlighted in dark blue, and a pink box is drawn around it. An arrow points from the text above to this box. The 'Eigenschaften' (Properties) panel on the left shows settings for the selected row, including 'Zeileneigenschaften' (Row Properties) with 'Zeilenfarbe' (Row Color) set to 'Blau1' and 'Farbe (Sammelvorgang)' (Color (Summary Task)) set to 'Blau2'. The 'Schrift' (Font) section shows 'Font' as 'Arial' and 'Größe' (Size) as '11'. The 'Zeilenhöhe' (Row Height) section shows 'Höhe (2-80px)' (Height) as '35'. The Gantt chart on the right shows a task named 'Projektanfang' (Project Start) in red, spanning from week 28 to week 30. The date '28.06.2010' is visible in the top right corner.

| Nr | Name | 28. KW |
|-----|------|------------------|
| 1. | | 28 29 30 1 |
| 2. | | |
| 3. | | |
| 4. | | |
| 5. | | |
| 6. | | |
| 7. | | |
| 8. | | |
| 9. | | |
| 10. | | |

2. Wählen Sie "Zeilen zum Sammelvorgang" und sie kommen eine Ebene tiefer.



3. Um weitere Vorgänge in diese Ebene einzufügen markieren Sie den letzten Vorgang der übergeordneten Ebene (hier Zeile/Vorgang "1") und betätigen Sie die rechte Maustaste und klicken auf "Sammelvorgang" und wählen "Neuer Untervorgang".



Zusammenfassung: „Zeilen zu Sammelvorgang“ = neue Ebene
 „Sammelvorgang“ - „Neuer Untervorgang“ = weiterer Vorgang in dieser Ebene