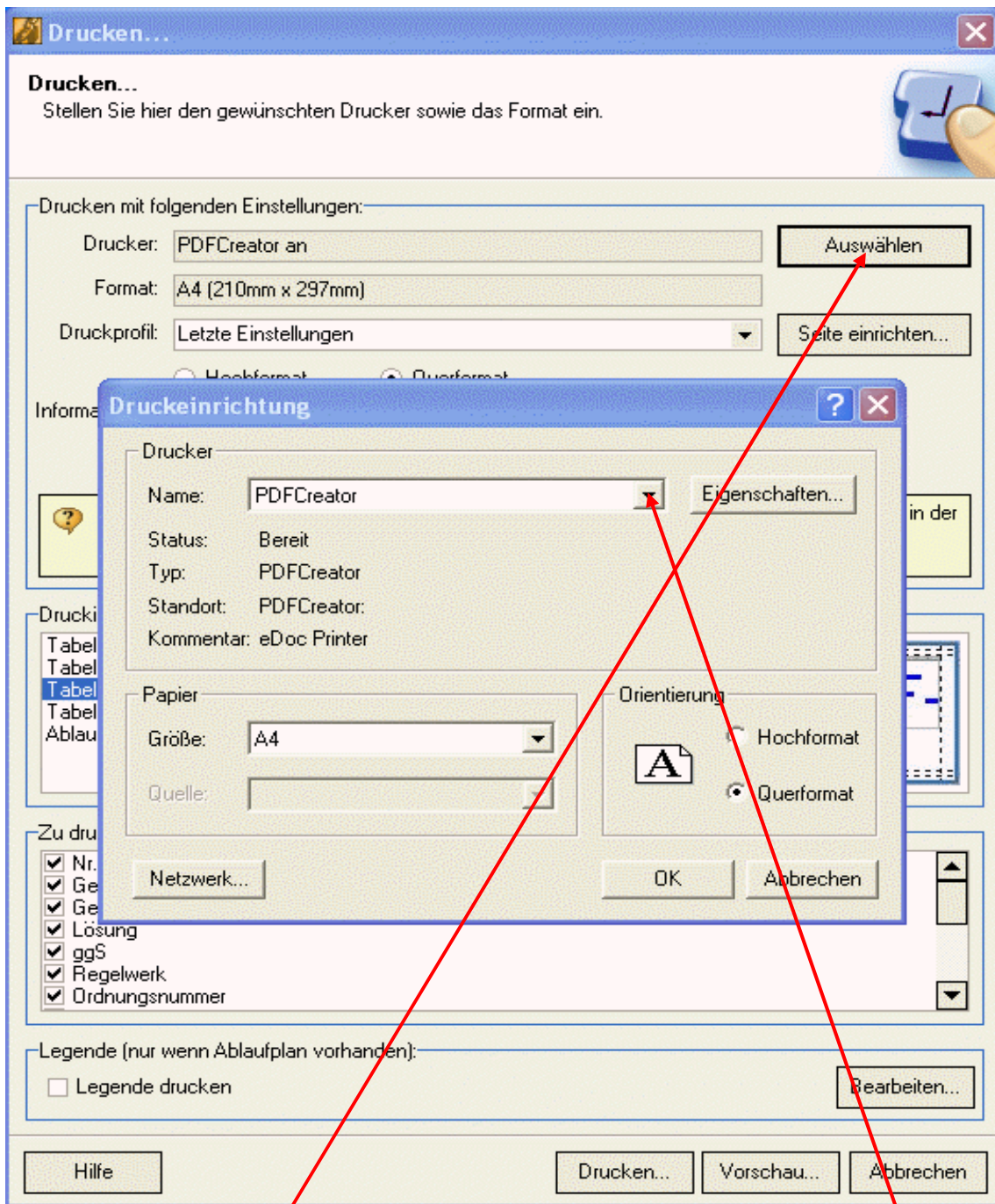


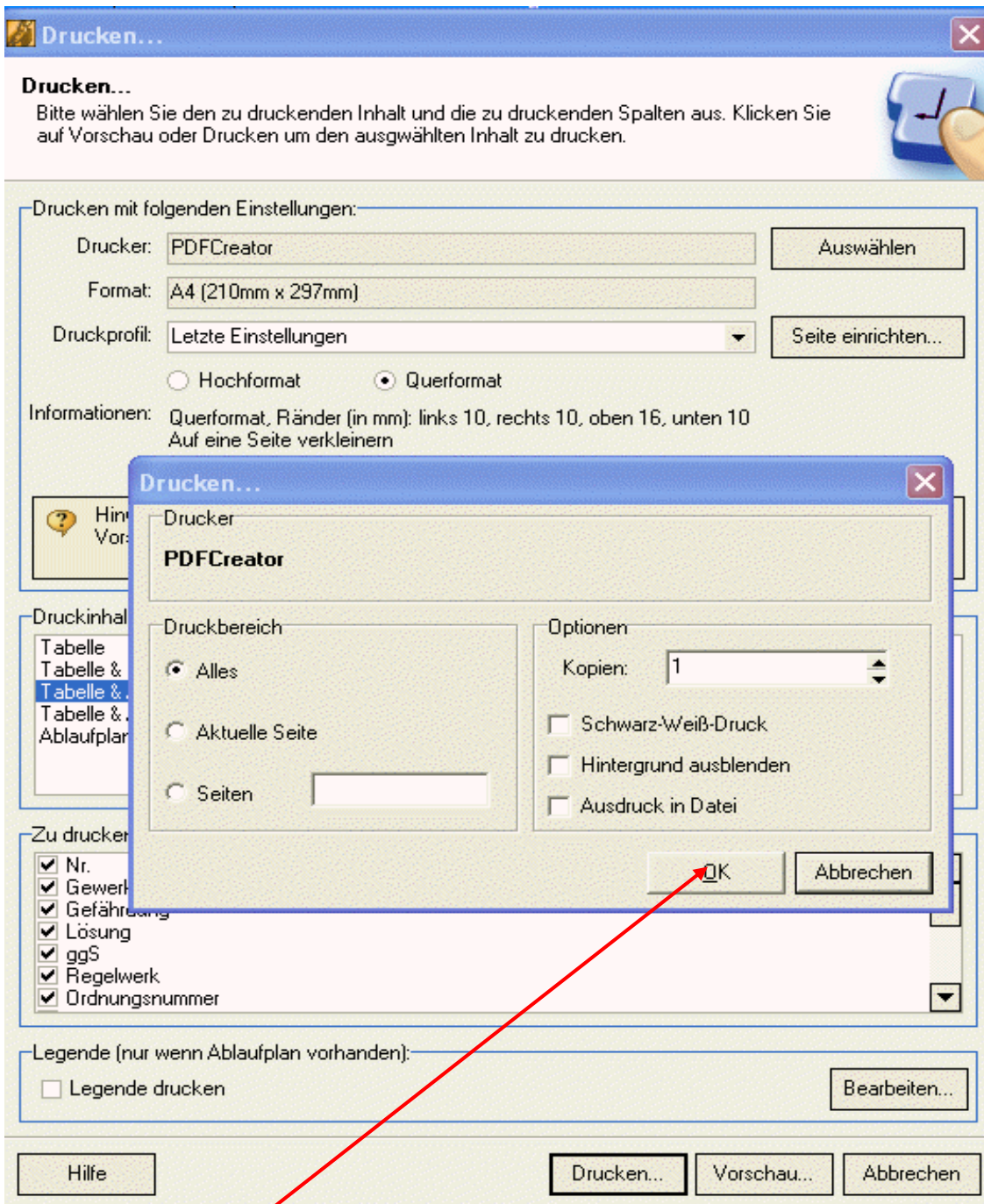
Plan/Formular als PDF Datei speichern (Beispiel SiGeplan)

Im Programm über "SiGeplan" auf "Drucken" klicken, folgendes Fenster erscheint:



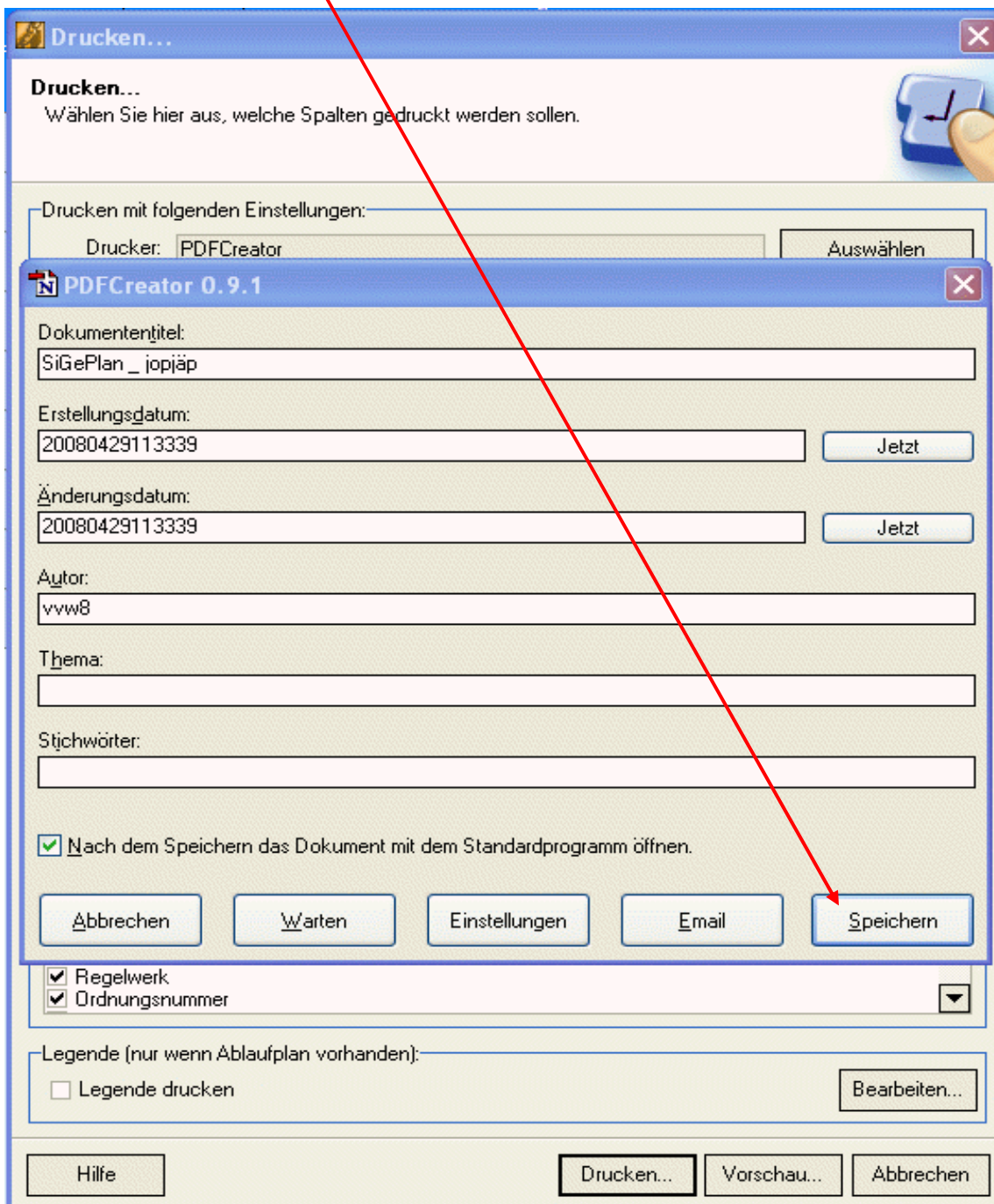
Hier bitte auf "Auswählen" klicken, im Fenster "Druckeinrichtung" den "PDF Creator" (oder einen anderen PDF-Druckertreiber) auswählen, danach mit "OK" bestätigen und auf "Drucken" klicken.

Folgendes Fenster erscheint:

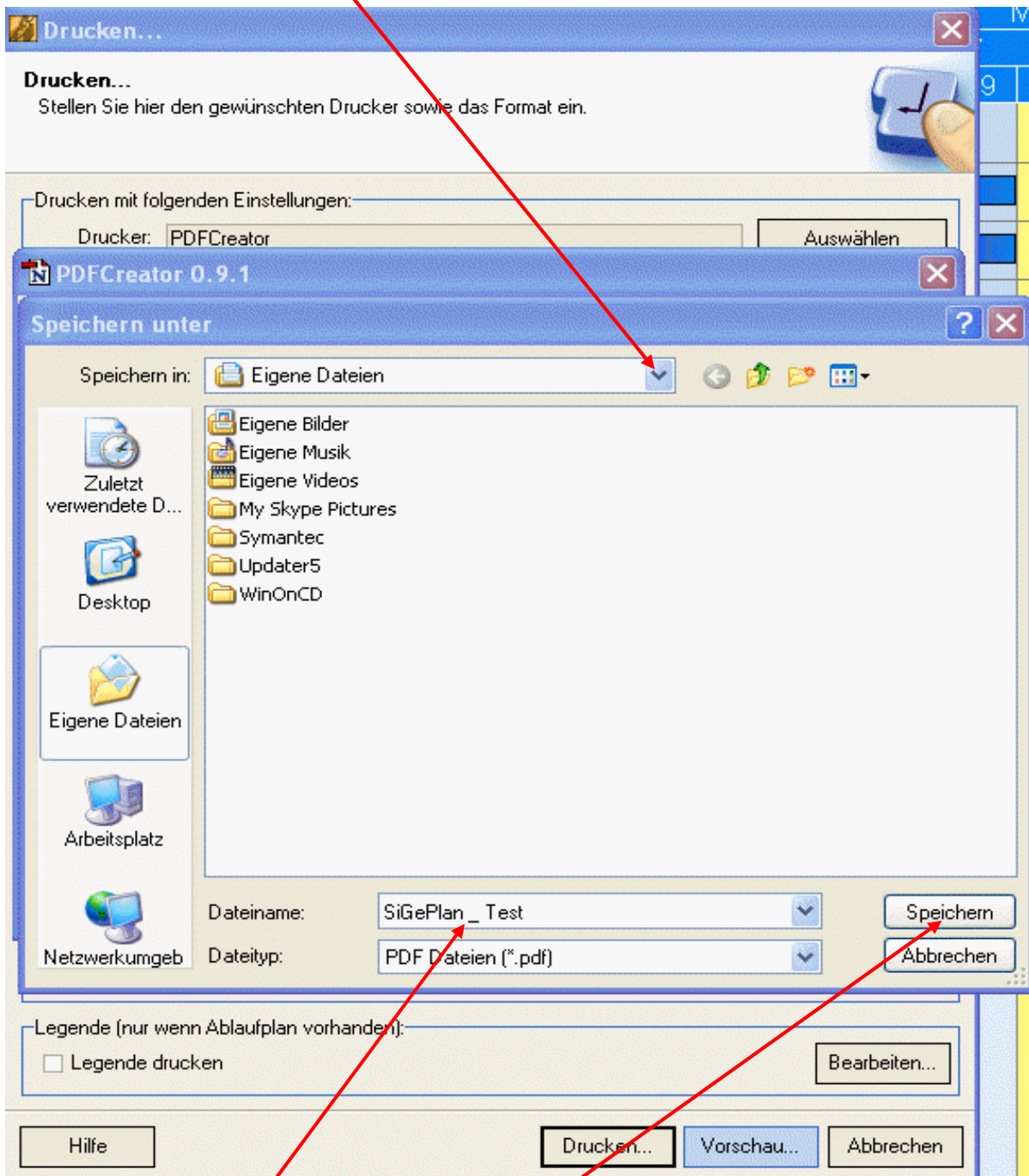


Hier nur bestätigen
(Ggf. Optionen ändern und bestätigen)

In diesem Fenster auf "Speichern" klicken.



Jetzt bitte den Speicherort festlegen.....



... danach den Dateinamen angeben und mit "Speichern" bestätigen.