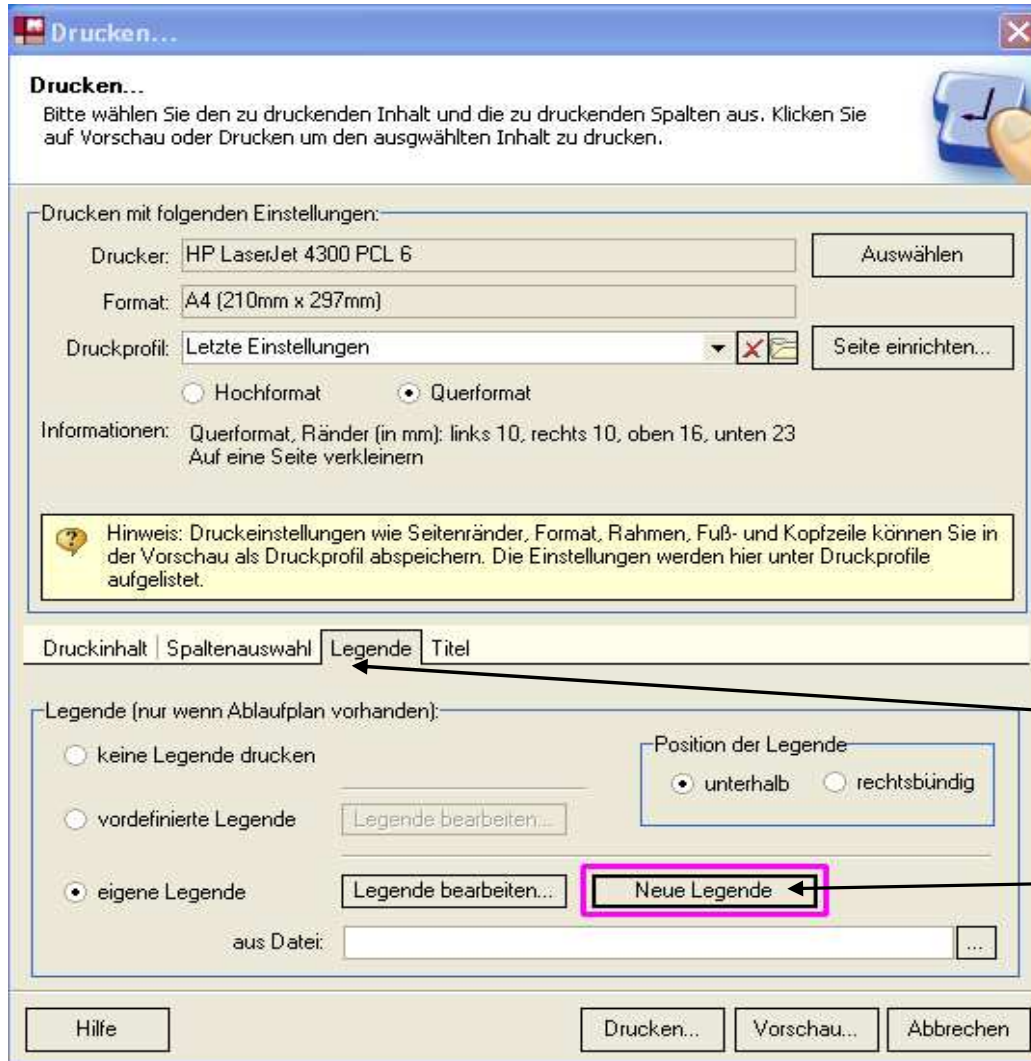


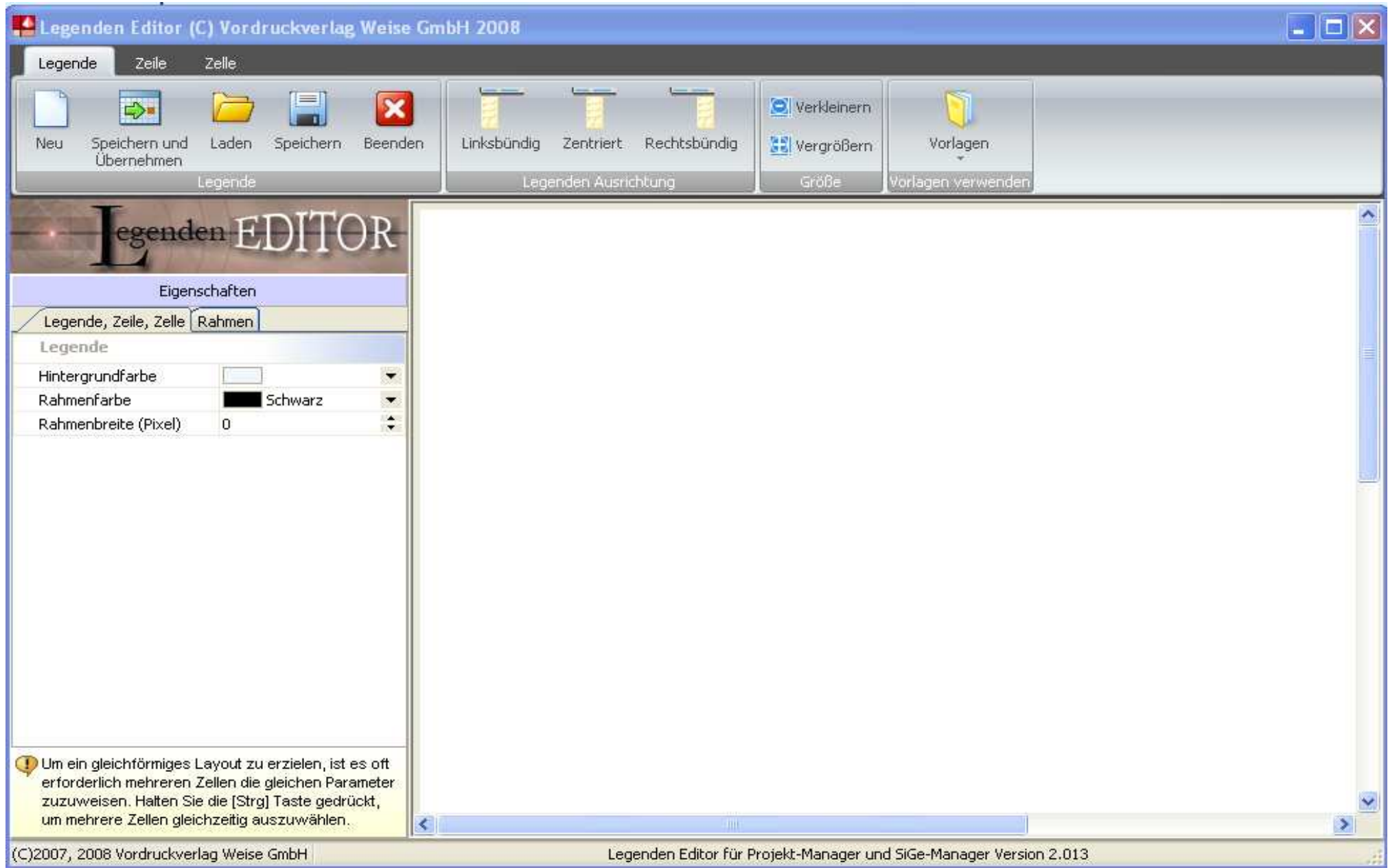
Planstempelfeld (Legende) erstellen

Über "SiGe-Plan" - "Drucken" öffnet sich das folgende Fenster:

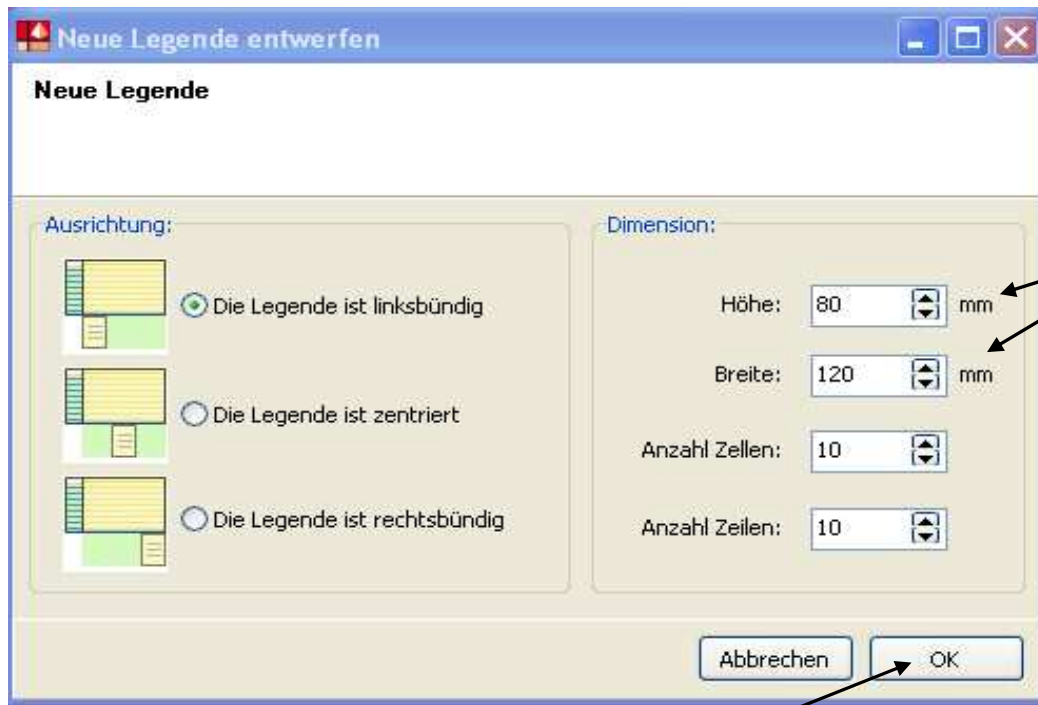


1. Karteikarte Legende anklicken

2. Klick auf "Neue Legende"
Jetzt wird der "Legenden-Editor" geöffnet.



3. Durch Klick auf das Symbol "Neu" startet nachfolgendes Fenster:



Hier geben Sie die gewünschte Größe der Legende an

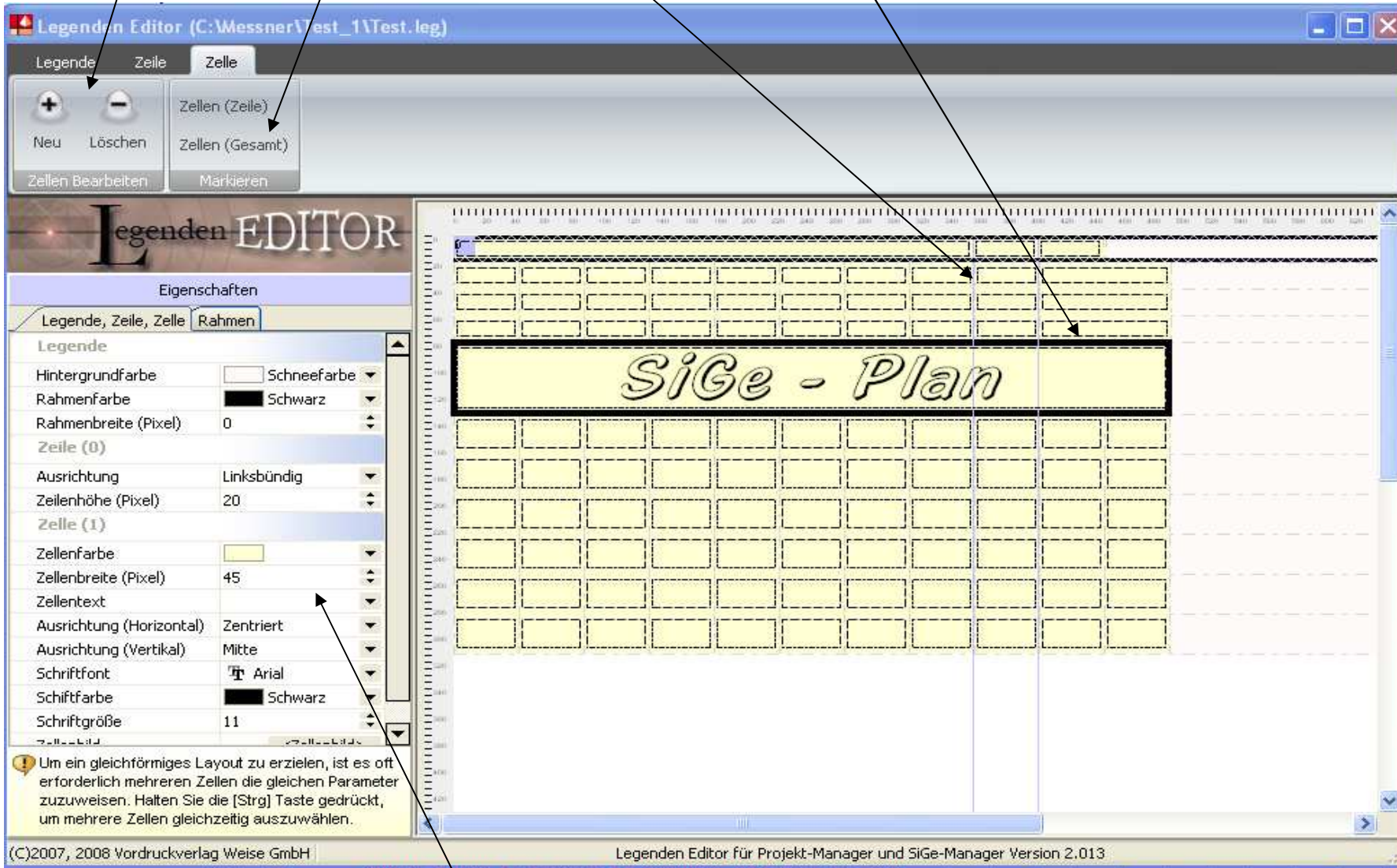
Nach Betätigen der "OK" Schaltfläche kommen Sie in das Bearbeitungsfenster.

Zellen hinzufügen/löschen

Alle Zellen anzeigen

Linien zwischen den Zellen lassen sich mit gedrückter Maustaste verschieben.

Rahmen mit gedrückter Shift- u. Maustaste ziehen



Hier kann man die Zellengröße, Schriftart, Ausrichtung usw. bearbeiten.