

# Formatfüllende Druckeinstellungen

Über den Menüpunkt "Projekt" das Fenster "Drucken" aufrufen.  
Die gewünschten Einstellungen vornehmen .

**Drucken**

Sie können Druckprofile anlegen, um häufig benötigte Einstellungen, die nicht projektabhängig sind, wiederzuverwenden.

Drucken mit folgenden Einstellungen

Drucker: PDFCreator an

Format: A2 (420mm x 594mm)

Druckprofil: dreher

Hochformat  Querformat

Informationen: Querformat, Ränder (in mm): links 5, rechts 5, oben 19, unten 9  
Zoom: 50,00%

**Spaltenauswahl**

Tabelle drucken

- Nr
- Name
- Gewerk
- Anfang
- Ende
- Dauer

**Vorgangsauswahl**

Zeilen ohne Einträge nicht drucken

- Baugrube
- Beräumung
- Spezialtiefbau
- Aushub Baugrube
- Außenanlage
- Sandsteinmauer
- Grünanlage
- Anschluß Wasser u. Gas
- Anschluß Telekom
- Anschluß Elt
- Vorgang 1.4.6
- Rohbauarbeiten

**Sonstiges**

Diagramm drucken

Legende drucken

Plan-Nr. 2

**Diagrammzeitbereich**

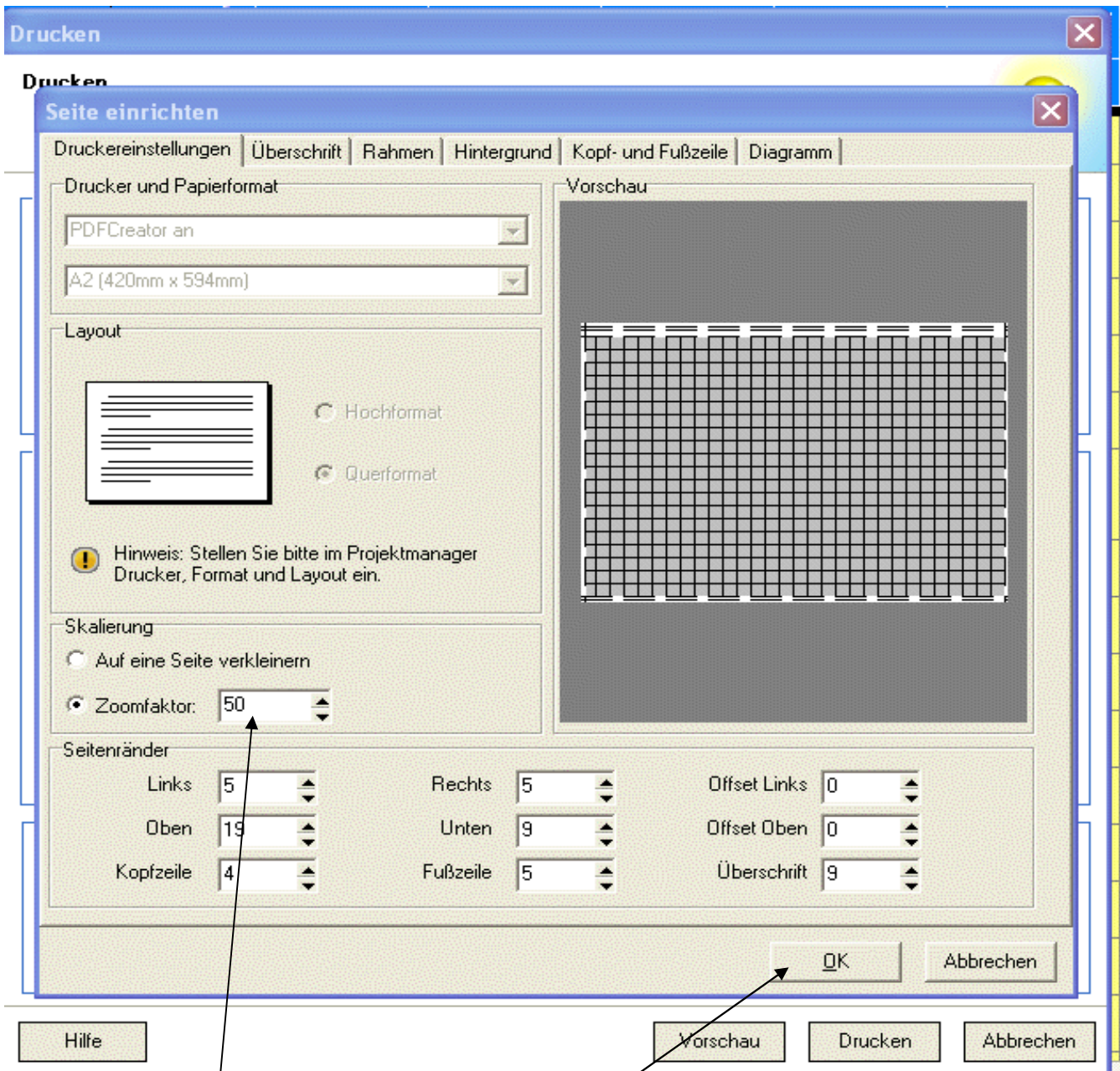
Gesamter Inhalt

von 01.01.2008 bis 08.08.2008

Ganzes Jahr (Urlaubsplan)

Wichtig ist auch der Zeitraum!

Danach auf "Seite einrichten" klicken



Bitte hier einen Zoomfaktor eingeben und danach auf "OK"

fplan Netzplan Textdokument Ansicht Stammdaten Extras Fenster Hilfe

Stil: XP 70% 02.09.2007

u. Geschäftshaus Kamenzer Straße 24-28, Dresden] - Ablaufplan

Sep 2007 Okt 2007

Gewerk Drucken

**Drucken**  
Sie können Druckprofile anlegen, um häufig benötigte Einstellungen, die nicht projektabhängig sind, wiederzuverwenden.

**Druckvorschau**  
Dokument: Gehe zu

Zoomfaktor: 100% Profil: dreher

Links: 5 mm, Rechts: 5 mm, Oben: 19 mm, Unten: 9 mm, Kopfzeile: 4 mm, Fußzeile: 5 mm

Neubau Multifunktionales Veranstaltungszentrum Ostdeutscher Rosengarten

Nr	Gewerk	Anfang	Ende	Dauer	Jan 2008					
					1. KW	2. KW	3. KW	4. KW	5. KW	6. KW
1.		23.09.2007	29.10.2008	403						
1.1.	Bitabellen	23.09.2007	24.09.2007	2						
1.2.	Verbaustabellen	25.10.2007	01.07.2008	251						
1.3.	Bitabellen	06.11.2007	19.01.2008	75						
1.4.		15.05.2008	29.10.2008	168						
1.4.1.	Außenanlagen	15.05.2008	04.07.2008	51						
1.4.2.	Außenanlagen	01.08.2008	29.10.2008	90						
1.4.3.	Außenanlagen	07.07.2008	16.07.2008	10						
1.4.4.	Außenanlagen									
1.4.5.	Außenanlagen	15.08.2008	15.09.2008	32						
1.4.6.										

Seite 1/1 Seitengröße: A2 (420mm x 594mm) Querformat

Legende bearbeiten Plan-Nr. 2  Ganzes Jahr (Urlaubsplan)

Hilfe Vorschau Drucken Abbrechen

Wenn diese Ansicht nicht in Ordnung ist, dann Klick auf Symbol und Zoomfaktor ändern. Bestätigen (OK) und erneut Vorschau starten, ggf Vorgang wiederholen.

Wenn der Plan in der Höhe i.O. ist, die Breite aber noch bearbeitet werden muß, dann bitte die Lupensymbole im Grundfenster benutzen.