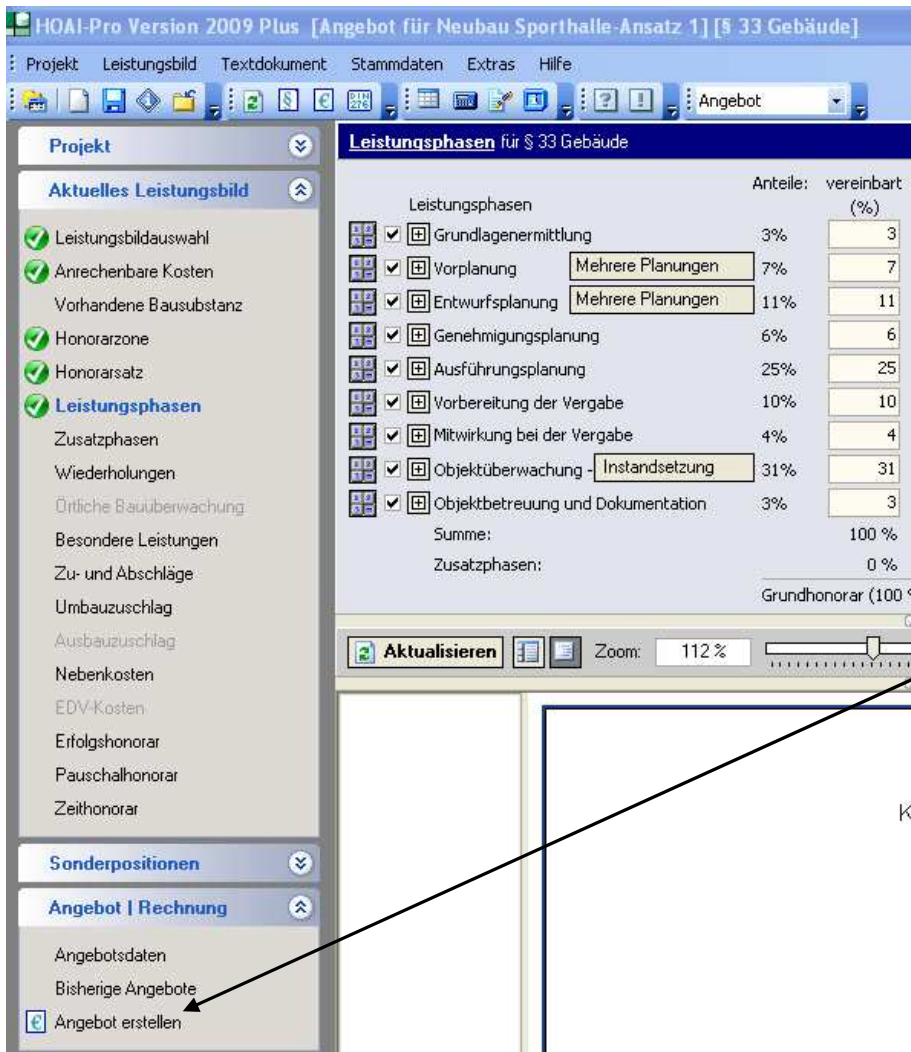


## 2. Fußzeile einfügen

Sie haben die Möglichkeit, eine zweite Fußzeile einzufügen und zwar so, daß die erste Fußzeile nur auf der ersten Seite gedruckt wird und die zweite Fußzeile auf den Folgeseiten.  
Gehen Sie bitte wie folgt vor:

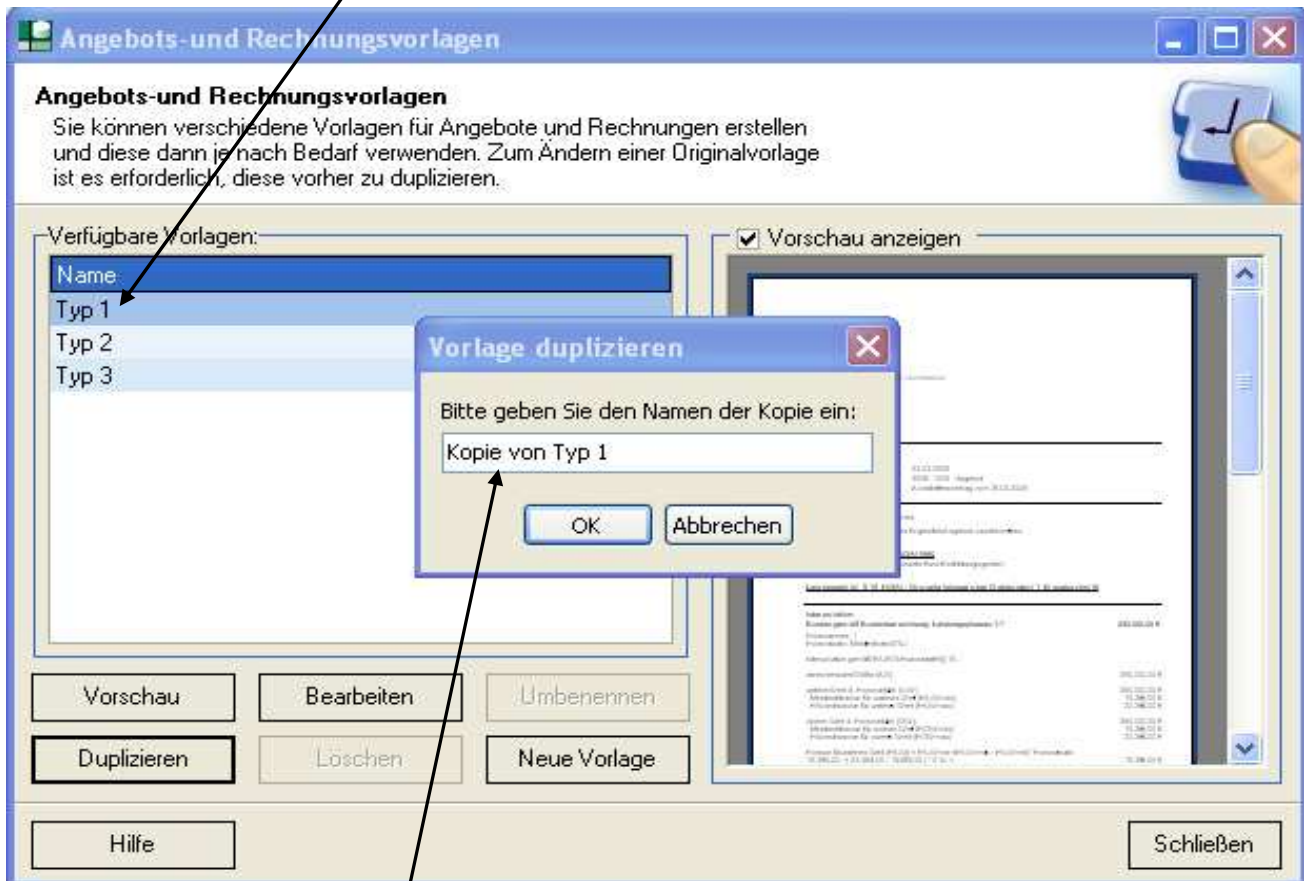


1. Starten Sie "Angebot erstellen"

2. Öffnen Sie hier die "Vorlagenverwaltung" mit Mausklick

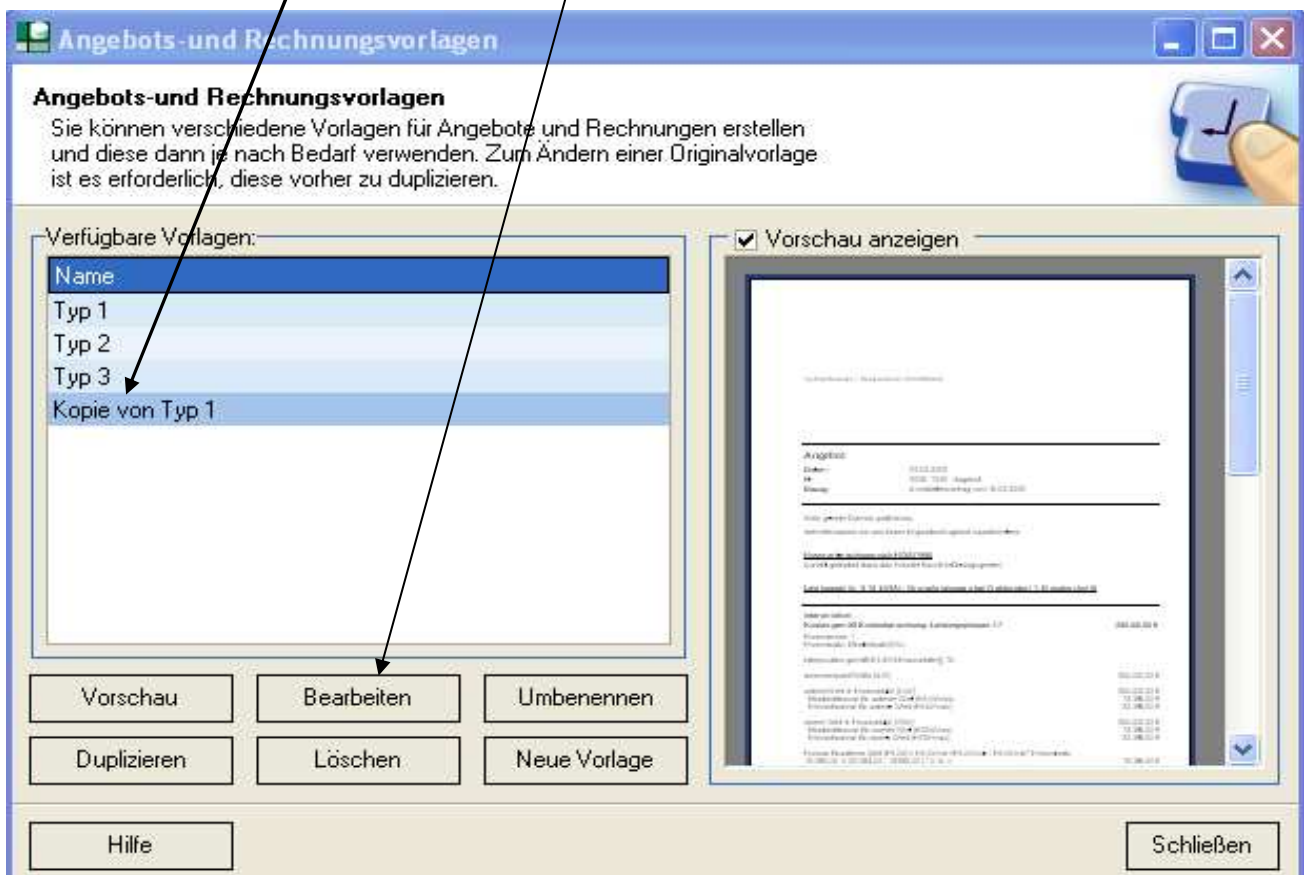


3. In der Vorlagenverwaltung eine Vorlage auswählen und Duplizieren.

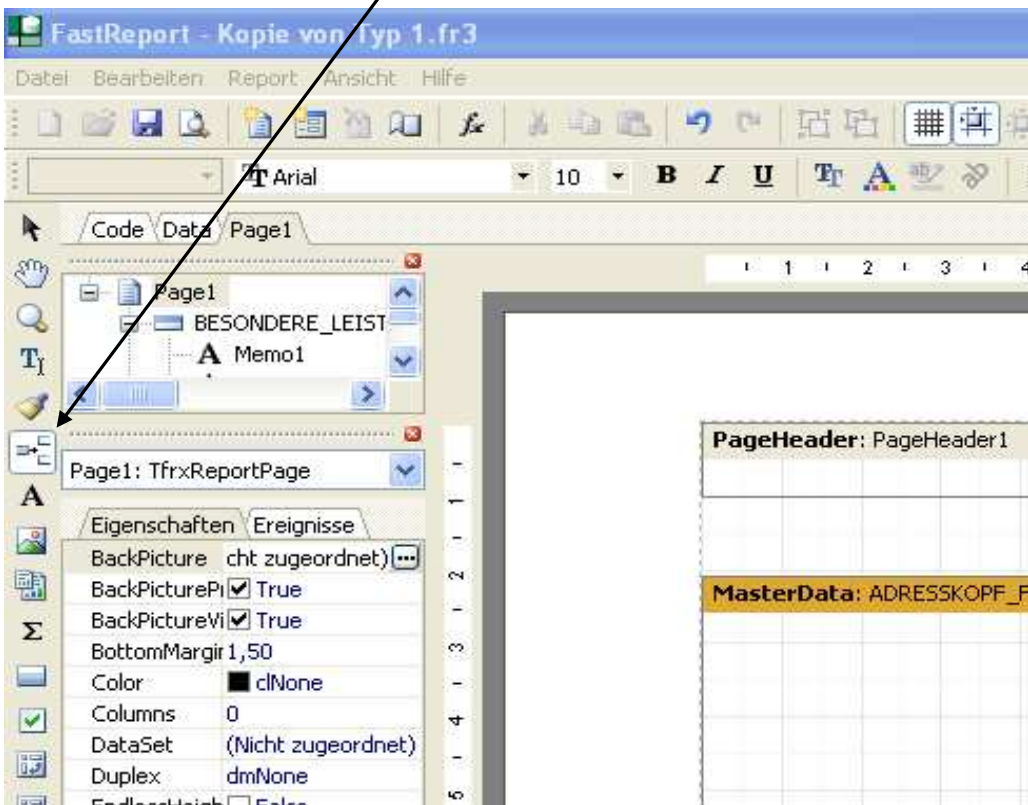


4. Der duplizierten Vorlage einen Namen vergeben.

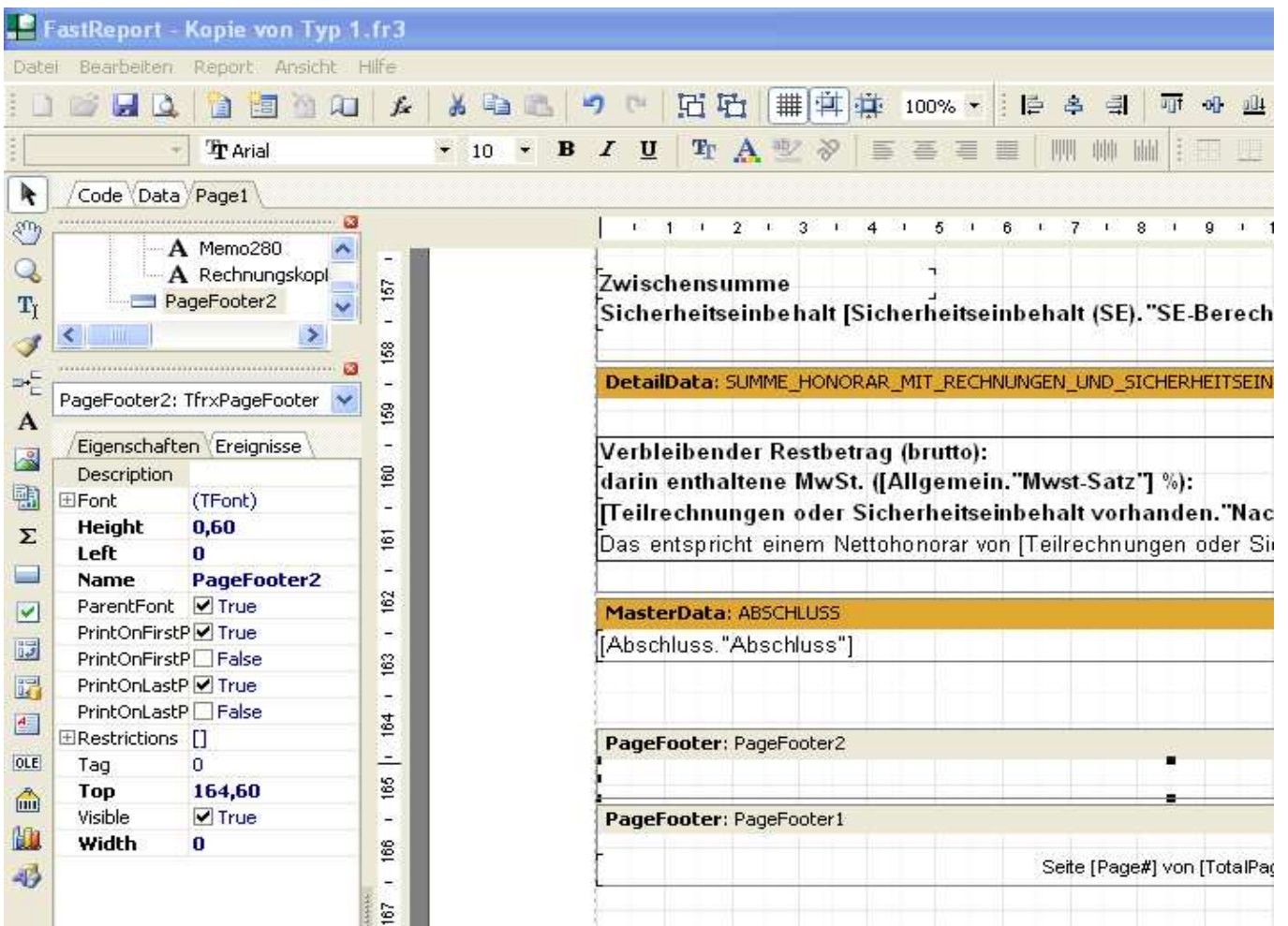
5. Vorlage markieren und Klick auf "Bearbeiten".



6. Fügen Sie über dieses Symbol eine zweite Fußzeile ein.



7. Scrollen Sie ans Seitenende, der eingefügte zweite Seitenfuß wird angezeigt.



FastReport - Kopie von Typ 1.fr3

Datei Bearbeiten Report Ansicht Hilfe

Code Data Page1

PageFooter1

- Memo244
- Memo124

PageFooter1: TfrxPageFooter

Eigenschaften Ereignisse

Description

Font (TFont)

Height 0,80

Left 0

Name PageFooter1

ParentFont  True

PrintOnFirstP  False

PrintOnFirstP  False

PrintOnLastP  True

PrintOnLastP  False

Restrictions []

Tag 0

Top 165,80

Visible  True

Width 17,00

Verbleibender Restbetrag (brutto):  
 darin enthaltene MwSt. ([Allgemein. "Mwst-Satz"] %):  
 [Teilrechnungen oder Sicherheitseinbehalt vorhanden. "Nach  
 Das entspricht einem Nettohonorar von [Teilrechnungen oder Siche  
 MasterData: ABSCHLUSS  
 [Abschluss. "Abschluss"]  
 PageFooter: PageFooter2  
 PageFooter: PageFooter1  
 [Dieser Seitenfuß wird auf allen außer der 1.Seite gedruckt.

8. Übernehmen Sie diese Einstellung und die Fußzeile wird auf allen Seiten außer der ersten Seite gedruckt.

FastReport - Kopie von Typ 1.fr3

Datei Bearbeiten Report Ansicht Hilfe

Code Data Page1

Rechnungskopl

PageFooter2

- Memo231

PageFooter2: TfrxPageFooter

Eigenschaften Ereignisse

Description

Font (TFont)

Height 0,60

Left 0

Name PageFooter2

ParentFont  True

PrintOnFirstP  True

PrintOnFirstP  True

PrintOnLastP  False

PrintOnLastP  False

Restrictions []

Tag 0

Top 164,60

Visible  True

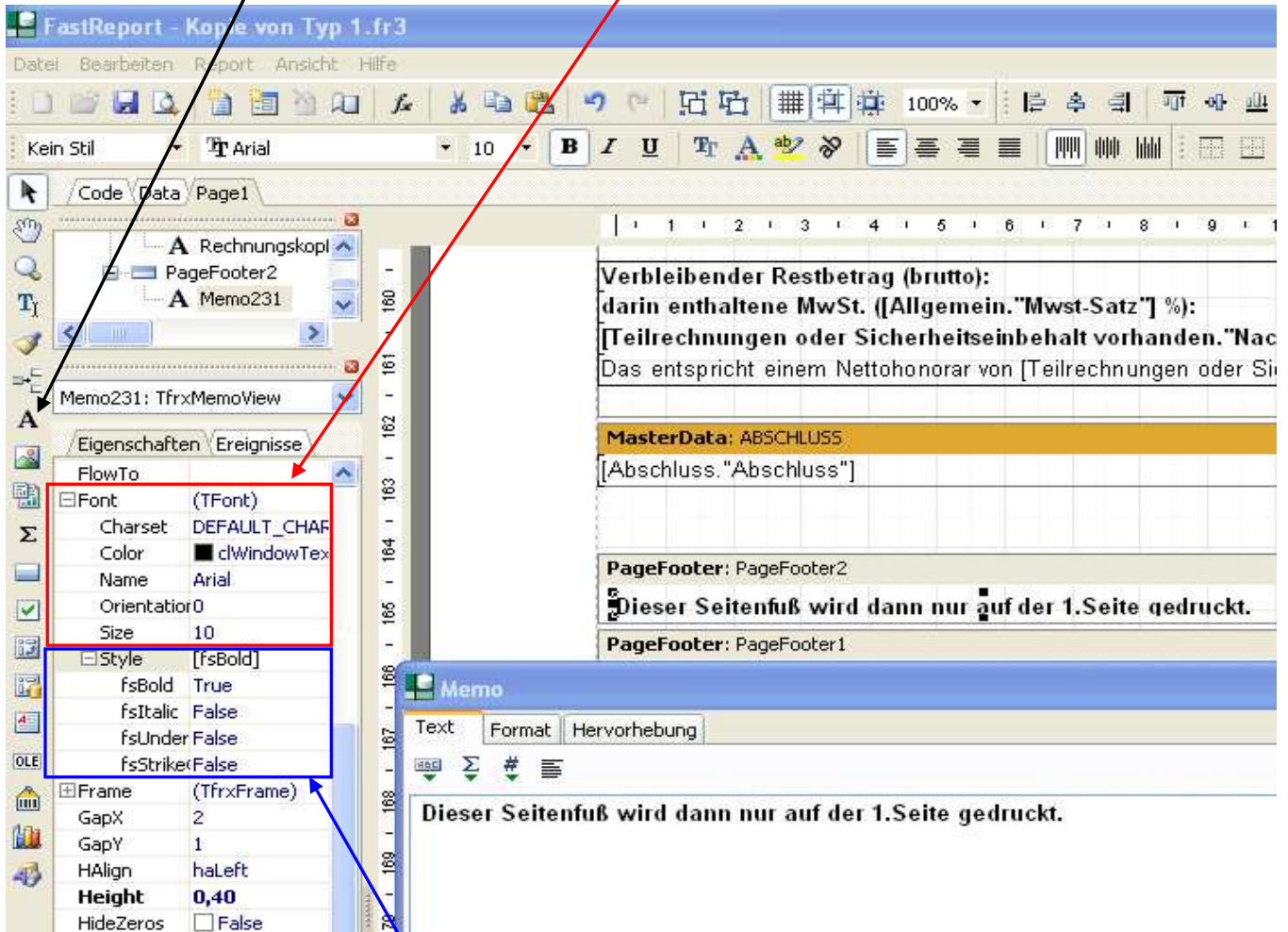
Width 17,00

Verbleibender Restbetrag (brutto):  
 darin enthaltene MwSt. ([Allgemein. "Mwst-Satz"] %):  
 [Teilrechnungen oder Sicherheitseinbehalt vorhanden. "Nachst  
 Das entspricht einem Nettohonorar von [Teilrechnungen oder Siche  
 MasterData: ABSCHLUSS  
 [Abschluss. "Abschluss"]  
 PageFooter: PageFooter2  
 [Dieser Seitenfuß wird dann nur auf der 1.Seite gedruckt.  
 PageFooter: PageFooter1  
 [Dieser Seitenfuß wird auf allen außer der 1.Seite gedruckt.

9. Übernehmen Sie diese Einstellung und die Fußzeile wird nur auf der ersten Seite gedruckt.

10. Mit Klick auf dieses Symbol und anschließenden Klick in die Fußzeile öffnet sich das Texteingabefenster. Geben Sie hier den gewünschten Text ein.

11. Hier stellen Sie Schriftgröße und -art ein.



12. Hier können Sie wählen, ob die Schrift Fett, Kursiv oder Unterstrichen dargestellt werden soll.